



Le groupe nominal

- Le **nom commun a un** : (masculin ou féminin) et un (singulier ou pluriel) que l'on repère grâce à son

son père

sa mère



.....

- Le **nom propre** désigne une personne ou une chose

Il prend une :



Zeus est le père de Hercule et Persée.

- Le **groupe nominal (GN) est formé au minimum d'un** :

- et d'un et parfois seulement d'un

- Ce **nom peut être complété par** :

- Un ou plusieurs



leur puissant père

- Un



une boule de feu

- Une

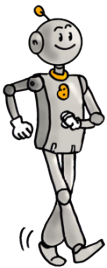


Leur puissant père qui régnait sur l'Olympe.

- Le **nom** commun ou propre est



Les dieux de l'Olympe dont tous craignaient la colère.



Trouve un nom propre correspondant au nom commun.

1

- une région → *la Lorraine*
- un pays →
- un continent →
- un fleuve →
- une ville →
- une mer →
- un océan →
- une chaîne de montagnes →
- un dieu →
- une déesse →
- une planète →
- un roi →

2

Souligne le nom principal de chacun de ces GN.

- de terribles sorciers maléfiques
- ce temple magnifique aux longues colonnes dorées
- Un monstre mi-homme, mi-taureau qui dévorait les jeunes athéniens
- le terrifiant chien à trois têtes qui gardait l'entrée des enfers
- une femme à la chevelure de serpents dont le seul regard changeait les hommes en pierre





Le groupe nominal

- Le **nom commun** a un : ...*genre*..... (masculin ou féminin) et un ...*nombre*..... (singulier ou pluriel) que l'on repère grâce à son ...*déterminant*.....

son père
det. nom masc. sing. *sa mère*
det. nom fem. sing.

- Le **nom propre** désigne une personne ou une chose ...*unique dans sa catégorie*..... Il prend une ...*majuscule*.....

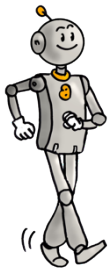
Zeus est le père de Hercule et Persée.

- Le **groupe nominal (GN)** est formé au minimum d'un :

● ...*déterminant*..... et d'un ...*nom*..... et parfois seulement d'un ...*nom*.....

- Ce **nom peut être complété** par :

- Un ou plusieurs ...*adjectifs qualificatifs*..... *leur puissant père*
- Un ...*complément du nom*..... *une boule de feu*
- Une ...*proposition subordonnée relative*.....



Leur puissant père qui régnait sur l'Olympe.

- Le **nom commun** ou propre est ...*L'élément principal du groupe nominal*.....

Les dieux de l'Olympe dont tous craignaient la colère.

Trouve un nom propre correspondant au nom commun.

- 1**
- une région → *la Lorraine*
 - un continent →
 - une ville →
 - un océan →
 - un dieu →
 - une planète →
 - un pays →
 - un fleuve →
 - une mer →
 - une chaîne de montagnes →
 - une déesse →
 - un roi →

2 Souligne le nom principal de chacun de ces GN.

- de terribles sorciers maléfiques
- ce temple magnifique aux longues colonnes dorées
- Un monstre mi-homme, mi-taureau qui dévorait les jeunes athéniens
- le terrifiant chien à trois têtes qui gardait l'entrée des enfers
- une femme à la chevelure de serpents dont le seul regard changeait les hommes en pierre

