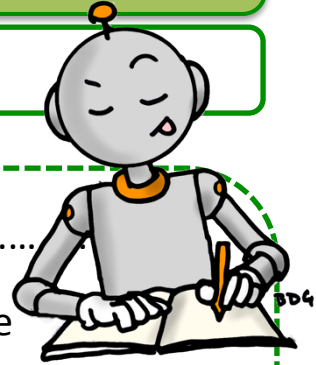




La ponctuation



- Le (.) marque la fin d'une phrase
- Le (!) marque la fin d'une phrase
..... OU
- Le (?) marque la fin d'une phrase
.....
- Les (...) indiquent que tout n'est pas dit.
- La (,) marque une respiration dans la lecture.
- Le (;) sépare deux propositions
- Les (:) annoncent une énumération ou
précèdent des guillemets.
- Les («») s'utilisent pour rapporter des paroles.
- Le (-) annonce qu'on change de personne dans un dialogue.
- Les () servent à ajouter une information.

1

Surligne les signes de ponctuations.

Le vétérinaire prit un air très sérieux:

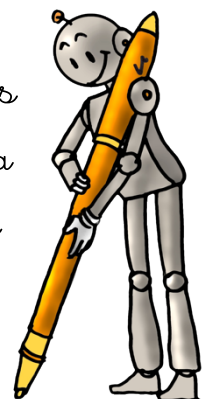
- Je me demande si Adolphe ne ferait pas une allergie aux grosses voix, soupira-t-il.
- Qu'est-ce que ça veut dire ? Interrogea M. Grisouri de très mauvaise humeur.
- Laissez-moi essayer, dit le vétérinaire, et il se mit à imiter la voix chantante de Mlle Clinibelle ... « Adolphino, descends de la table, voyons ! »

M. Bataille, Adolphe, aux pieds, Milan

Ajoute les points et les virgules dans le texte.

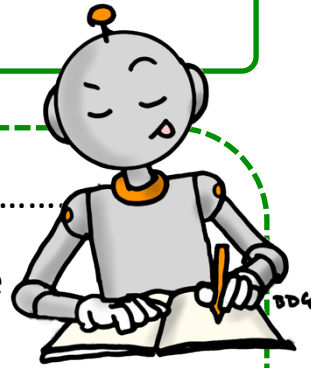
2

Les plus grandes bibliothèques du monde se trouvent à Washington Londres Moscou et Paris en France la plupart des comités d'entreprises disposent d'une bibliothèque mais il y a encore bien des pays où on constate une véritable pénurie de livres on souhaite que chaque enfant adolescent et adulte de chaque pays puisse enfin lire quand il en a envie





La ponctuation



- Le **point** (.) marque la fin d'une phrase **déclarative**.
- Le **point d'exclamation** (!) marque la fin d'une phrase **exclamative** ou **impérative**.
- Le **point d'interrogation** (?) marque la fin d'une phrase **interrogative**.
- Les **points de suspension** (...) indiquent que tout n'est pas dit.
- La **virgule** (,) marque une respiration dans la lecture.
- Le **point virgule** (;) sépare deux propositions.
- Les **deux points** (:) annoncent une énumération ou précèdent des guillemets.
- Les **guillemets** («») s'utilisent pour rapporter des paroles.
- Le **tiret** (-) annonce qu'on change de personne dans un dialogue.
- Les **parenthèses** () servent à ajouter une information.

- 1** Le vétérinaire prit un air très sérieux:
- Je me demande si Adolphe ne ferait pas une allergie aux grosses voix, soupira-t-il.
 - Qu'est-ce que ça veut dire ? Interrogea M. Grisouri de très mauvaise humeur.
 - Laissez-moi essayer, dit le vétérinaire, et il se mit à imiter la voix chantante de Mlle Clinibelle ... « Adolphino, descends de la table, voyons ! »

M. Bataille, Adolphe, aux pieds, Milan

Ajoute les points et les virgules dans le texte.

- 2** Les plus grandes bibliothèques du monde se trouvent à Washington Londres Moscou et Paris en France la plupart des comités d'entreprises disposent d'une bibliothèque mais il y a encore bien des pays où on constate une véritable pénurie de livres on souhaite que chaque enfant adolescent et adulte de chaque pays puisse enfin lire quand il en a envie

