



### La phrase

● Une ..... est une suite de mots qui a un sens.

♥ Elle commence par une .....  
et se termine par un ..... ( )

● Une **phrase** qui contient au moins un verbe conjugué est une

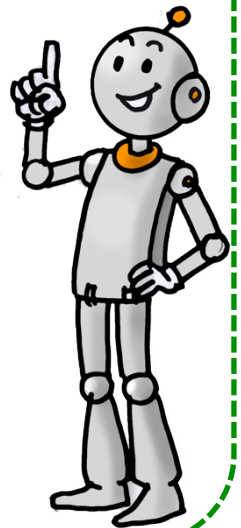
.....

.....

● Une **phrase** qui ne contient pas de verbe conjugué est une

.....

.....



### 1 Reconstitue mes phrases à l'aide des étiquettes.

la ne peut pas faut cours vendre tué l' avant de Il

.....

sert courir Rien il ne faut laves point de partir à

.....

### 2 Indique s'il s'agit d'une **phrase verbale** ou d'une **phrase non-verbale**.

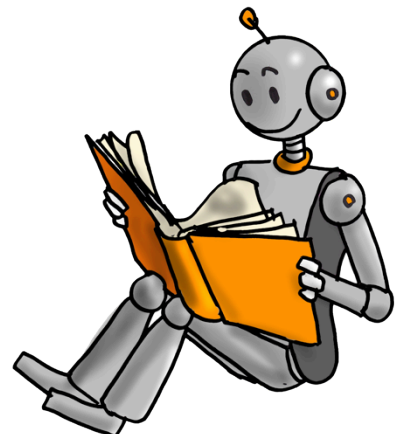
Attention à la peinture ! .....

Le train avait quelques minutes de retard.

Mon grand frère passe le baccalauréat cette

Défense de marcher sur la pelouse. .....

Prends ton temps. .....





### La phrase

● Une phrase est une suite de mots qui a un sens.

♥ Elle commence par une majuscule

et se termine par un point ( ! , ? , ... , . )

● Une phrase qui contient au moins un verbe conjugué est une

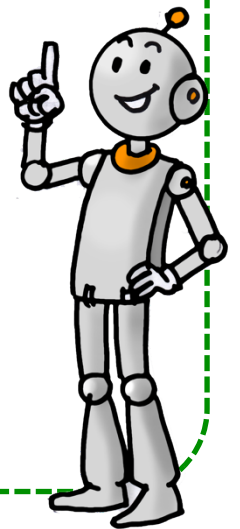
phrase verbale

Comme c'est beau !

● Une phrase qui ne contient pas de verbe conjugué est une

phrase non verbale

Quelle merveilleuse impression !



1 Reconstitue mes phrases à l'aide des étiquettes.

1

la ne peau pas faut ours vendre tué l' avant de Il

Il ne faut pas vendre la peau de l'ours avant de l'avoir tué.

sert courir Rien il ne faut laves point de partir à

Rien ne sert de courir, il faut partir à point.

2

Indique s'il s'agit d'une phrase verbale ou d'une phrase non-verbale.

Attention à la peinture !

Phrase

Le train avait quelques minutes de retard.

Phrase verbale

Mon grand frère passe le baccalauréat cette

Phrase

Défense de marcher sur la pelouse.

Phrase non-verbale

Prends ton temps.

Phrase verbale

