

# Connectivité fixe et mobile : des outils pour tous

Les outils proposés par l'Arcep

## CONNECTIVITÉ FIXE

### « MA CONNEXION INTERNET »<sup>1</sup>

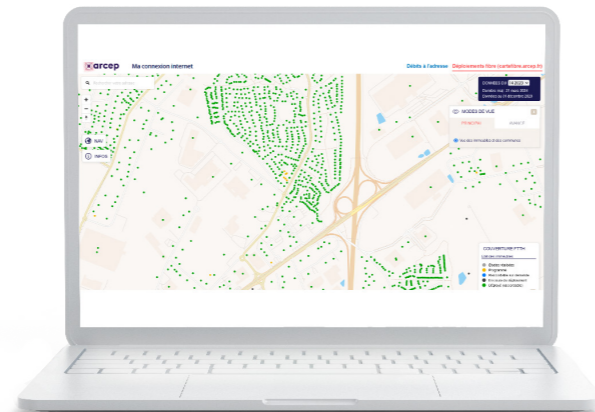


#### ONGLET « Débits à l'adresse »

Pour connaître les technologies d'accès à l'internet fixe à une adresse donnée et avoir accès à des statistiques de couverture de votre territoire.

#### ONGLET « Déploiements fibre » (anciennement cartefibre.arcep.fr)

Pour connaître l'avancée des déploiements en fibre optique dans votre département, dans votre commune, et jusqu'à votre adresse.



### « J'ALERTE L'ARCEP »<sup>2</sup>

Pour alerter l'Arcep de dysfonctionnements rencontrés dans vos relations avec les opérateurs fixes, mobiles, internet et postaux, accéder à des conseils adaptés et contribuer à l'amélioration des réseaux.

Explorez les données et développez vos propres outils grâce à l'open data disponible pour tous les outils de l'Arcep!<sup>3</sup>

<sup>1</sup> <https://maconnexioninternet.arcep.fr/>

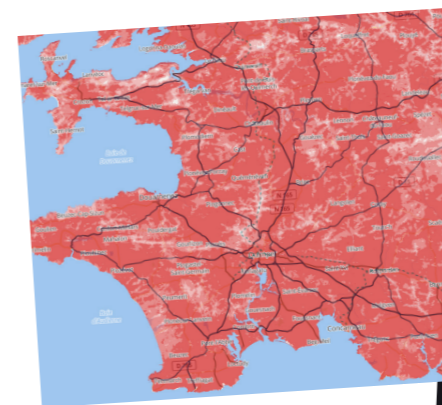
<sup>2</sup> <https://jalerte.arcep.fr/>

<sup>3</sup> <https://www.data.gouv.fr/fr/organizations/autorite-de-regulation-des-communications-electroniques-des-postes-et-de-la-distribution-de-la-presse-arcep/>

## CONNECTIVITÉ MOBILE

### « MON RÉSEAU MOBILE »<sup>4</sup>

Pour connaître, pour chaque opérateur, la couverture simulée et la qualité de service du réseau sur votre territoire mesurée en conditions réelles.



#### Zones à couvrir

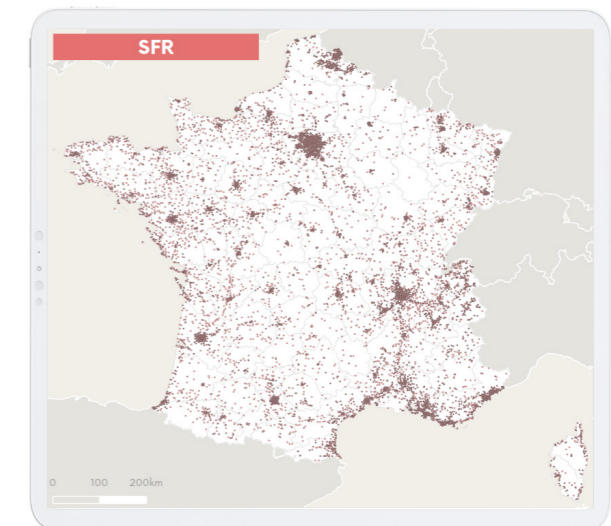
- Points d'intérêt du dispositif de couverture ciblée
- Axes ferrés
- Axes routiers prioritaires
- Axes routiers prioritaires 5G

Il est possible de consulter les zones à couvrir dans le cadre du dispositif de couverture ciblée ainsi que les axes de transport faisant l'objet d'obligations de couverture.

### L'OBSERVATOIRE 5G<sup>5</sup>

Pour visualiser le déploiement des sites 5G ouverts commercialement et la montée en débit des réseaux mobiles.

L'observatoire existe en version interactive<sup>6</sup>.



<sup>4</sup> <https://monreseau-mobile.arcep.fr/>

<sup>5</sup> <https://www.arcep.fr/cartes-et-donnees/nos-cartes/5g/derniers-chiffres.html>

<sup>6</sup> <https://dataviz.arcep.fr/shiny/observatoire5G/>

# Connectivité fixe et mobile : des outils taillés pour les collectivités

Des outils de diagnostic directement téléchargeables, spécialement conçus clé en main à l'échelle de votre région ou département!

## CONNECTIVITÉ FIXE

### LES INFOGRAPHIES RÉGIONALES ET DÉPARTEMENTALES SUR L'ÉLIGIBILITÉ AU BON HAUT DÉBIT ET TRÈS HAUT DÉBIT<sup>7</sup>

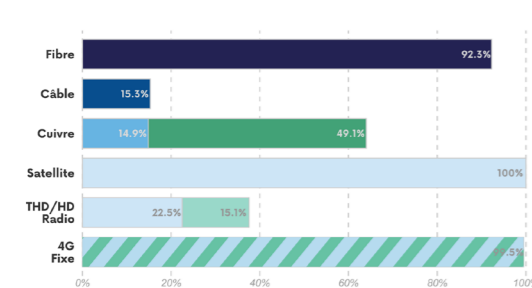
Pour dresser un diagnostic de l'éligibilité au bon haut débit et très haut débit à l'échelle de votre région ou département selon les technologies disponibles.

Éligibilité au **Très Haut Débit** (> 30 Mbit/s) et au **Bon Haut Débit** (8 à 30 Mbit/s)

Au 31 décembre 2023.

Département : **Haute-Garonne (31)**

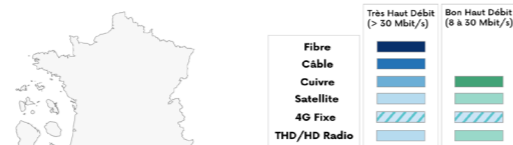
Taux d'éligibilité des locaux pour chaque technologie permettant le THD ou le BHD.



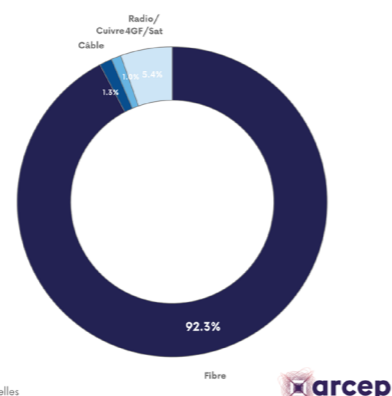
La catégorie "Radio/4G/Sat" intègre les technologies THD radio, 4G Fixe et solutions satellitaires.

Les données présentées sont basées sur les informations transmises par les opérateurs concernant la couverture et les débits de technologies hertziennes (THD radio, 4G fixe, HD radio et satellite) et servant à produire les cartes; elles peuvent ne pas tenir compte de situations ponctuelles qui pourraient entraîner des inéligibilités. En particulier, pour les technologies hertziennes, la capacité effective à accéder au service peut dépendre de la configuration du bâti le cas échéant.

La présentation des meilleures technologies repose, pour en faciliter la lecture, sur l'hypothèse d'un choix par local d'une seule technologie selon l'ordre suivant : fibre, câble, cuivre THD (DSL), technologies non filaires fournissant du THD. Les données sous-jacentes aux graphiques sont disponibles en open data.



Répartition des locaux selon la meilleure technologie permettant le THD.



Source : Ma Connexion Internet, Arcep. Données : 31 décembre 2023. Publication : Avril 2024.

7 <https://www.arcep.fr/cartes-et-donnees/nos-cartes/visualisations-ma-connexion-internet.html>

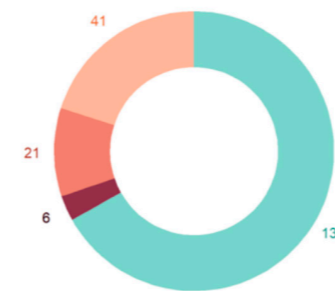
## CONNECTIVITÉ MOBILE

### LES CARTES ET GRAPHIQUES SUR LES AVANCÉES DU DISPOSITIF DE COUVERTURE CIBLÉE PAR RÉGION<sup>8</sup>

Pour suivre les sites du dispositif de couverture ciblée mis en service ou en cours de déploiement dans votre région.

#### Avancement du dispositif de couverture ciblée dans le Pays de la Loire

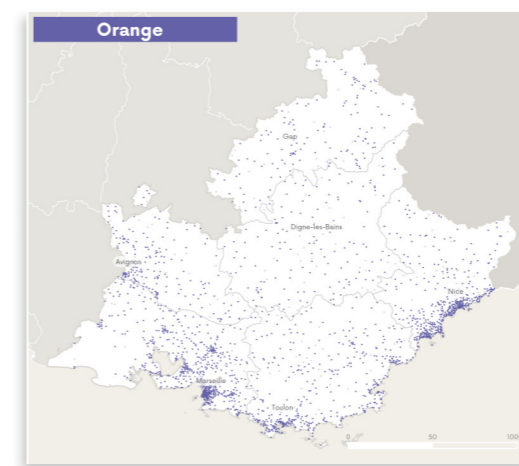
Nombre total de sites pour couvrir les zones arrêtées dans la région : 205



Certains sites sont mutualisés entre opérateurs : ils sont comptabilisés une seule fois. Certains sites apparaissent dans plusieurs arrêtés : ils sont comptabilisés uniquement lors de leur première occurrence. Date des données : 31/12/2023

### L'OBSERVATOIRE 5G PAR RÉGION ET DÉPARTEMENT<sup>10</sup>

Pour retrouver le suivi des déploiements de la 5G directement dans votre région et votre département.



L'observatoire existe en version interactive, déclinable à ces différentes mailles<sup>11</sup>.

8 [https://www.arcep.fr/fileadmin/cru-1714402758/reprise/observatoire/qsmobile/new-deal/observatoire-data/2024\\_03\\_28\\_Etat\\_des\\_lieux杜\\_DCC\\_fin\\_decembre\\_2023.pdf](https://www.arcep.fr/fileadmin/cru-1714402758/reprise/observatoire/qsmobile/new-deal/observatoire-data/2024_03_28_Etat_des_lieux杜_DCC_fin_decembre_2023.pdf)  
 9 <https://www.arcep.fr/cartes-et-donnees/nos-cartes/la-couverture-4g-en-france-par-departement.html>  
 10 <https://www.arcep.fr/cartes-et-donnees/nos-cartes/5g/derniers-chiffres.html>  
 11 <https://dataviz.arcep.fr/shiny/observatoire5G/>



### LES CARTES DE COUVERTURE DÉPARTEMENTALES<sup>9</sup>

Pour visualiser la progression de la couverture mobile voix/SMS et data dans votre département, les taux de couverture et quelles sont les zones couvertes par 1, 2, 3 ou 4 opérateurs.

Ces cartes incluent également des informations relatives à la couverture sur les axes routiers et ferrés, ainsi qu'à l'avancement du dispositif de couverture ciblée.

