



NORPPAPOLKU

- 13 km kokonaispituus
- merkitty maastoon 2016
- Kitulanlenkki 3 km
- Kaivannonkieppi 4 km
- Kotkatsaarenkierros 3 km
- Sijainti: Puumala

Puumalan matkailuneuvonta
Keskustie 14, Puumala
p. 050 562 0706
www.visitpuumala.fi



Hyvinvointia luonnosta – hengästy, hengähdä ja nauti Norppapolun tarjoamista elämyksistä yksin tai yhdessä.



Puumalan Norppapolku



Norppapolku esittelee monipuolisesti Saimaan järviluontoa ja sen upeita geologisia kohteita. Polun varrella pääsee retkeilemään metsiin, hengähtämään näköalapaikoille tai vaikkapa pulahtamaan Saimaan vesiin. Hyvällä tuurilla saatat päästä näkemään vilauksen yhdestä maailman harvinaisimmasta hylkeestä saimaannorpasta, jonka mukaan polku on nimetty.

Norppapolku koostuu kolmesta rengasreitistä. Voit poimia niistä itsellesi sopivimman tai koko Norppapolun, jolloin matkaa kertyy yhteensä noin 13 km. Reitit on viitoitettu ja opastettu. Norppapolku kulkee jylhissä metsä-, kallio-, järvi- ja kangasmaisemissa. Polun pinta vaihtelee neulaspolusta kalliopintoihin. Haastavuutta ja sykettä nostattavaa osuutta löytyy kalliopintoihin nostaessa. Kalliolle nousu palkitsee monin kerroin – saat sykkeen koholle ja sen päälle sijoitettu maisemapenkki kutsuu hengähtämään ja uppoutumaan maisemaan. Norppapolun varrelle sijoitetut Saimaa Geopark opas- ja infotaulut kertovat alueen geologiasta kiinnostavalla tavalla. Norppapolku soveltuu ympärivuotiseen virkistyskäyttöön. Kesäaikana polulla voit harrastaa esimerkiksi patikointia, polkujuoksua, maastopyöräilyä tai vain luonnossa oleskelua. Talviaikana voit har-

astaa esimerkiksi lumikenkäilyä, geokätköilyä, luontokuvausta tai vaikkapa koiran ulkoilutusta. Norppapolulla vierailu ja harrastaminen edistää kävijän kokonaisvaltaista hyvinvointia. Muista kunnioittaa luontoa ja toisia reitin käyttäjiä. Talvella varo Kitulanlenkin aluetta sivuavaa moottorikelkkareittiä.

Norppapolun varrelta löydät seuraavat Saimaa Geopark -kohteet:

DRUMLIINIT

Drumliinit ovat mannerjäätikön virtauksen kerrostamia pitkulaisia moreenimuodostumia. Niillä on usein kallioidin, jonka taakse moreeni kerrostui pitkäksi selänneeksi. Drumliinit ovat yleensä hyvin suuria ja siten maastosta vaikeasti hahmotettavissa, mutta Norppapolun Kitulan lenkin varrella kulkija voi tutustua pieneen drumliiniselänteeseen ja hahmottaa sen lähes yhdellä silmäyksellä. Sijainti: Kitulanlenkki.

ALUEEN KIVILAJIT JA NÄKÖALAPAIKALTA AVAUTUVA MAISEMA

Pääskytvuoren näköalapaikalta avautuu upea maisema Saimaalle, mutta kulkijan kannattaa kääntää katseensa myös alas, tukevaan kallioperään jalkojen alla. Näköalapaikan kivilaji on raitainen kiillegneissi, joka oli alkujaan miljardeja vuosia sitten muinaismeren pohjalle kerrostunutta hiekkaa ja savea. Nämä muinaismeren sedimentit muuttuivat kiillegneissiksi

vuorijonopoimutuksessa syvällä maankuoressa. Sijainti: Kaivannonkieppi.

SUPPA

Suppia muodostui jäätikköjokien kerrostamiin harjuihin ja suistoihin jäälohkareiden hautautuessa niiden hiekka- ja sorakerrostumiin. Kun jäälohkareet sulivat vähitellen pois, jäljelle jäi erikokoisia ja -muotoisia kuoppia. Norppapolun harjumaastoa täplittävät monet supat, yksi suppalampi löytyy Kotkatsaaren kierrokselle mennessä. Sijainti: Kotkatsaarenkierros.

MUINAISRANNAT

Norppapolun harjumaaston rinteillä on eri korkeusasoilla törmä, terasseja ja valleja. Ne ovat muinaisrantoja, jotka ovat syntyneet Saimaan muinaisissa vaiheissa, kun vedenpinta oli korkeammalla, ja paljastuneet maankohoamisen ja vedenpinnan laskujen johdosta. Viimeisin 2–3 m lasku vedenpinnassa tapahtui Saimaan lasku-uoman Vuoksen syntyessä n. 5 700 vuotta sitten. Sijainti: Kotkatsaarenkierros.

PITKITTÄISHARJUT

Harjut muodostuivat jäätikköjokitunneleihin pitkiksi nauhamaisiksi jaksoiksi. Harjut koostuvat jäätikön tunneliverkostoissa virranneiden sulamisvesien lajittelemasta ja kerrostamasta aineksesta. Harjun ydin muodostuu karkeasta sorasta ja sulamisvesien pyöristämistä kivistä. Ytimen päälle ja ympärille kerrostui soraa hienompaa hiekkaa. Kotkatsaaren kierros poikkeaa harjuselänteen päälle Maijavuoren eteläpuolella. Sijainti: Kotkatsaarenkierros.

Lisätietoja



Puumalan ja Norppapolun palvelut:
www.visitpuumala.fi



Norppapolku Outdooractive-karttapalvelussa
<https://dms.outdooractive.com/fi/tour/37259297/>



Norppapolun varren kalastusluvat:
www.puumalankalastusalue.net

Saimaa Geopark

Geologia on luontomatkailun nouseva trendi. Geoparkit ovat kansainvälisesti erittäin suosittuja matkailun toimintamalleja. Geoparkien tavoitteena on alueiden kestävä taloudellinen kehittäminen geoturismilla. Matkailullisen vetovoiman näkökulmasta geopark-alueet ovat rinnastettavissa kansallispuistoihin ja UNESCO:n maailmanperintökohteisiin, vaikka geopark ei olekaan suojelualue. Saimaa Geoparki kuuluu 9 kuntaa; Sulkava, Ruokolahti, Juva, Savitaipale, Taipalsaari, Puumala, Lappeenranta, Imatra, ja Mikkeli. Puumalasta löytyy 14 geokohdetta ja 3 luonto- ja kulttuurikohdetta.

Saimaannorppa

Saimaannorppa (*Pusa hispida saimensis*) on yksi maailman harvinaisimmista hylkeistä. Saimaannorppia elää vain Suomessa. Niitä arvioidaan olevan nykyisin vajaat 400. Saimaannorppa on yksi harvoista makeassa vedessä elävistä hylkeistä. Se jäi eristyksiin Saimaalle noin 8 000 vuotta sitten, kun yhteys Itämereen jääkauden jälkeen katkesi. Sopeutuneena Saimaan sameisiin ja sokkeloisiin vesiin saimaannorpalla on sukulaisiaan suuremmat silmät ja aivot. Tyyppillisen saimaannorpan ominaispiirteitä ovat: pituus 130–145 cm, paino: 50–90 kg, väri: tummanharmaa, karvapeitteessä yksilölliset vaaleat rengaskuviot, keskimääräinen elinikä: 20 vuotta.

Retkeilyä Saimaan luontoa kunnioittaen

- Voit liikkua jokamiehenoikeuksien mukaisesti.
- Tulenteko on sallittua ainoastaan merkityillä tulentekopaikoilla. Maasto- tai metsäpalovaroituksen aikana avotulenteko on kielletty.
- Tilapäinen majoittuminen 1–2 vrk ohjataan merkittyjen taukopaikkojen yhteyteen tai leiriytymiselle erikseen osoitettuun paikkaan.
- Retkeile roskattomasti. Palavat roskat voi polttaa tulisijoissa ja biojätteet laittaa kompostoivan wc-jätteen sekaan. Viethän muut roskat pois mukana maastosta.
- Voit poimia marjoja, hyötysieniä ja rauhoittamattomia kasveja.
- Onkiminen ja pilkkiminen on sallittua jokamiehenoikeuksien mukaisesti. Muihin kalastusmuotoihin tarvittavat asianmukaiset luvat.
- Lemmikkeläimet on pidettävä kytkettyinä.
- Pysy poluilla ja kunnioita toisia liikkuja.

HÄTÄNUMERO 112 – TIEDÄ MISTÄ SOITAT.





Puumalan Norppapolku



visitpuumala.fi
saimaageopark.fi



Norppapolku on Saimaa Geoparkin geokohde. Geologiset nähtävyydet reitin varrella:
1. Drumliinit
2. Alueen kivilajit
3. Suppa
4. Muinaisrannat
5. Pitkittäisharjut

- Norppapolku
- Kitulanlenkki
- Kaivannonkieppi
- Kotkatsaarenkierros

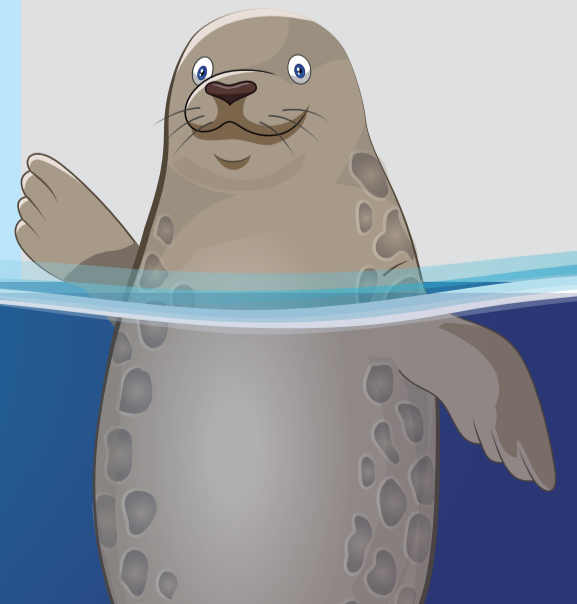
NORPPAPOLKU 13 km (sininen yhtenäinen viiva) koostuu kolmesta rengasreitistä. Jatkuva merkintä puissa sininen maalitpä. Suositeltuja lähtöpaikkoja ovat Puumalan keskusta, Luukkolantien p-paikka ja Kaivannon p-paikka. Reittiluokittelu: keskivaativa.

KITULANLENKKI 3 km (keltainen katkoviiva) retkeily, polkujuoksu, luonnontarkkailu, lumikenkäily, maastopyöräily ja geokätköily. Jatkuva merkintä puissa keltainen maalitpä. Reittiluokittelu: keskivaativa.

KAIVANNONKIEPPI 4 km (punainen katkoviiva) retkeily, polkujuoksu, luonnontarkkailu, lumikenkäily, uinti ja geokätköily. Jatkuva merkintä puissa punainen maalitpä. Reittiluokittelu: keskivaativa.

KOTKATSAARENKIERROS 3 km (valkoinen katkoviiva) retkeily, polkujuoksu, luonnontarkkailu, maastopyöräily, uinti ja geokätköily. Jatkuva merkintä puissa valkoinen maalitpä. Reittiluokittelu: helppo.

- Opastus
- Pysäköintialue
- Tulentekopaikka
- Uimapaikka
- Lähde / kaivo
- Kuivakäymälä
- Maihinnousu/ ankkuripaikka
- Näköalapaikka



Kartan valmistus: Mapline Oy, 3/2019
Pohjakartta-aineisto: © Maanmittauslaitos