

*easy*light
*easy*life

Integral Optimization Energetic Service



Professional LED



easylight
easylife

Ahorro

El gran rendimiento lumínico (lm/W) que se consigue con la Tecnología LED, y su prácticamente nulo mantenimiento (más de 50.000 horas de vida), permiten obtener un ahorro significativo en el gasto energético diario (en muchos casos del 90%), que se traduce directamente en un importante ahorro económico.

Somos Fabricantes

Además de la sede central ubicada en Vic, tenemos Fábrica en China. Fabricamos las luminarias LED estándar y las que nuestros departamentos de I+D i de Diseño desarrollan en nuestras instalaciones de la sede central de la compañía.

Tecnología

La Tecnología LED se basa en la electrónica, y esto nos permite llegar a fabricar cualquier luminaria que nuestros Dptos. de I+D y de Diseño puedan crear o que el Mercado y nuestros Clientes requieran.

Vida útil / Reciclaje

Las luminarias LED tienen una vida media útil de más de 50.000 horas que es hasta unas 25 veces más que la de las obsoletas luminarias tradicionales.

La Tecnología LED está basada en elementos 100% reciclables. No se usan gases ni productos contaminantes como el mercurio, el vapor de sodio, los metales pesados, etc. El ahorro en el consumo energético implica una importante disminución en las emisiones de CO2.

Diseño

Los Dptos. de I+D i de Diseño trabajan en estrecha colaboración con el Dpto. Comercial, el cual recibe de nuestros Clientes los inputs de sus gustos y necesidades. Esto nos permite cumplir con uno de nuestros lemas: si lo puede imaginar lo podemos hacer. La combinación entre la estética del producto, con su eficiencia energética, y junto con una capacidad técnica de alto nivel, nos permite que nuestros productos estén a la vanguardia de la tecnología y el diseño de la iluminación LED.



LED
Technology

Impactante diseño realizado para la campaña de Navidad 2014 de Mutua Madrileña. Requirió superar con éxito los complejos problemas técnicos que hicieron desistir a otras empresas de iluminación LED. Puede visualizar el video completo en: <https://youtu.be/qgv18o9lsEU>



En Easylight, SL

Estamos convencidos de que el Ecologismo, además de ser un principio vital para nosotros, es en su práctica cotidiana rentable.

Vale la pena ser amables con el Medio Ambiente.

Como Empresa de Servicios Energéticos, apostamos por el ahorro en el consumo de energía a través de la Tecnología LED. Ofrecemos un producto novedoso y de Calidad que permite ahorros hasta del 90%.

Ecologismo, Diseño y Calidad.

Easylight & Easylife



Luces Spot



6

Downlights



14

Tubos LED



18

Panel LED



20

Focos



22

Iluminación Vial



30

Industrial



36

Jardín



38

Tira LED



42

Accesorios



44



OXCOB		
Consumo	5 w	7 w
Lumen	450 lm	650 lm
Ángulo <	40°	40°
CRI	>80Ra	>80Ra
Temp. Color	BC / BN / BF	BC / BN / BF
Diámetro	50 mm	50 mm
Largo	55 mm	55 mm
Base	GU10 / MR16 / E27	

IP44 PF95

Ox MultiChip

OXMULTI		
Consumo	5 w	7 w
Lumen	400 lm	550 lm
Ángulo <	60°/120°	60°/120°
CRI	>80Ra	>80Ra
Temp. Color	BC / BN / BF	
Diámetro	50 mm	50 mm
Largo	61 mm	88 mm
Base	GU10 / MR16 / E27	

IP44 PF95



AR-111 MultiChip

ARMUL	
Consumo	12 w
Lumen	1000 lm
Ángulo <	60° / 120°
CRI	>75Ra
Temp. Color	BC / BN / BF
Diámetro	111 mm
Largo	62 mm
Base	G53

opcional 12V IP44 PF95



La Iluminación focalizada de los Espacios

La combinación de diferentes tipos de puntos de luz, con los ángulos de apertura y con las temperaturas de color adecuadas, realzan los espacios confiriéndoles calidez, confort y una profundidad inconfundibles, cuando utilizamos la Tecnología LED, permitiéndonos definir más claramente el Espacio iluminado.



PAR30 MultiChip

PARMUL	
Consumo	12 w
Lumen	1050 lm
Ángulo <	60°
CRI	>80Ra
Temp. Color	BC / BN / BF
Diámetro	95 mm
Largo	105 mm
Base	E27

IP44 PF95



PAR30 COB

PARCOB	
Consumo	15 w
Lumen	950 lm
Ángulo <	38°
CRI	>80Ra
Temp. Color	BC / BN / BF
Diámetro	95 mm
Largo	105 mm
Base	E27

IP44 PF95



Maxi Beam

MAXBE			
Consumo	6 w	9 w	13 w
Lumen	530 lm	875 lm	1250 lm
Ángulo <	300°	300°	300°
CRI	>75Ra	>75Ra	>75Ra
Temp. Color	BC / BN / BF		
Diámetro	50 mm	65 mm	65 mm
Largo	118 mm	135 mm	135 mm
Base	E27		

IP44 PF95

PAR38 MAX

PARMAX	
Consumo	60 w
Lumen	3760 lm
Ángulo <	35°
CRI	>80Ra
Temp. Color	BC / BN / BF
Diámetro	120 mm
Largo	143 mm
Base	E27

IP44 PF95



Clasic filament

CLAFIL		
Consumo	6 w	8 w
Lumen	670 lm	960 lm
Ángulo <	320°	320°
CRI	>80Ra	>80Ra
Temp. Color	BC / BN / BF	
Diámetro	60 mm	60 mm
Largo	104 mm	104 mm
Base	E27	

IP44 PF95



Clasic Vela filament

CLAVELF	
Consumo	4 w
Lumen	390 lm
Ángulo <	320°
CRI	>75Ra
Temp. Color	BC / BN / BF
Diámetro	35 mm
Largo	98 mm
Base	E14

IP44 PF95



Bombilla G4-G9



SILG4		
Consumo	1,5 w	3 w
Lumen	120 lm	270 lm
Ángulo <	360°	360°
CRI	>80Ra	>80Ra
Temp. Color	BC / BN / BF	
Diámetro	10 mm	12 mm
Largo	34 mm	36 mm
Base	G4	

opcional IP44 PF95



SILG9		
Consumo	3 w	6,5w
Lumen	300 lm	540 lm
Ángulo <	360°	360°
CRI	>80Ra	>80Ra
Temp. Color	BC / BN / BF	
Diámetro	15 mm	13 mm
Largo	52 mm	64 mm
Base	G9	

IP44 PF95

Candil filament

VELFCAN	
Consumo	6 w
Lumen	550 lm
Ángulo <	300°
CRI	>75Ra
Temp. Color	BC / BN / BF
Diámetro	36 mm
Largo	135 mm
Base	E14

IP44 PF95



Maxi Vela

MAXVEL	
Consumo	6 w
Lumen	550 lm
Ángulo <	300°
CRI	>75Ra
Temp. Color	BC / BN / BF
Diámetro	36 mm
Largo	135 mm
Base	E14

IP44 PF95



Big Bulb



BIGBULB					
Consumo	15 w	27 w	36 w	60 w	120 w
Lumen	1530 lm	2430 lm	3240 lm	5400 lm	10800 lm
Ángulo <	120°	120°	120°	120°	120°
CRI	>80Ra	>80Ra	>80Ra	>80Ra	>80Ra
Temp. Color	BC / BN / BF				
Diámetro	100 mm	130 mm	173 mm	204 mm	250 mm
Largo	148 mm	194 mm	249 mm	278 mm	336 mm
Base	E27 / Hook				

IP44 PF95

R7S

HEXR7S				
Consumo	5 w	10 w	11 w	15 w
Lumen	440 lm	850 lm	910 lm	1300 lm
Ángulo <	200°	200°	200°	200°
CRI	>80Ra	>80Ra	>80Ra	>80Ra
Temp. Color	BC / BN / BF			
Medidas	78 mm	118 mm	138 mm	189 mm
Grosor	54 mm	54 mm	54 mm	54 mm
Base	Red			

IP44 PF95



Big Camp

BIGCAMP		
Consumo	120 w	200 w
Lumen	10800 lm	18000 lm
Ángulo <	120°	120°
CRI	>75Ra	>75Ra
Temp. Color	BC / BN / BF	
Diámetro	250 mm	250 mm
Largo	272 mm	272 mm
Base	E40 / Hook	

IP44 PF95



Bulb Own

OWNBULB	
Consumo	10 w
Lumen	800 lm
Ángulo <	120°
CRI	>80Ra
Temp. Color	BC / BN / BF
Diámetro	62 mm
Largo	143 mm
Base	E27

IP44 PF95



Bulb CR

CRBULB		
Consumo	8 w	12 w
Lumen	650 lm	1100 lm
Ángulo <	140°	140°
CRI	>80Ra	>80Ra
Temp. Color	BC / BN / BF	
Diámetro	61 mm	61 mm
Largo	118 mm	118 mm
Base	E27	

IP44 PF95



PI Bulb

PLBULB		
Consumo	6 w	8 w
Lumen	600 lm	800 lm
Ángulo <	180°	180°
CRI	>80Ra	>80Ra
Temp. Color	BC / BN / BF	
Diámetro	40 mm	40 mm
Largo	145 mm	145 mm
Base	E27 / GU24	

IP44 PF95



SBOXONE		
Consumo	15 w	20 w
Lumen	1500 lm	2000 lm
Ángulo <	30° / 45° / 60°	
CRI	>80Ra	
Temp. Color	BC / BN / BF	
Ancho	160 mm	160 mm
Largo	160 mm	160 mm
Fondo	163 mm	163 mm
Base	Red	

IP44 PF95

Box Duo

SBOSDUO		
Consumo	30 w	40 w
Lumen	3000 lm	4000 lm
Ángulo <	30° / 45° / 60°	
CRI	>80Ra	
Temp. Color	BC / BN / BF	
Ancho	160 mm	160 mm
Largo	320 mm	320 mm
Fondo	163 mm	163 mm
Base	Red	

IP44 PF95



Box Trio

SBOXTRI		
Consumo	45 w	60 w
Lumen	4500 lm	6000 lm
Ángulo <	30° / 45° / 60°	
CRI	>80Ra	
Temp. Color	BC / BN / BF	
Ancho	160 mm	160 mm
Largo	480 mm	480 mm
Fondo	163 mm	163 mm
Base	Red	

IP44 PF95



Box Quattro

SBOXQTT		
Consumo	60 w	80 w
Lumen	6000 lm	8000 lm
Ángulo <	30° / 45° / 60°	
CRI	>80Ra	
Temp. Color	BC / BN / BF	
Ancho	320 mm	320 mm
Largo	320 mm	320 mm
Fondo	163 mm	163 mm
Base	Red	

IP44 PF95





CIRCLE					
Consumo	10 w	15 w	20 w	25 w	30 w
Lumen	1000 lm	1500 lm	2000 lm	2500 lm	3000 lm
Ángulo <	120°	120°	120°	120°	120°
CRI	>80Ra	>80Ra	>80Ra	>80Ra	>80Ra
Temp. Color	BC / BN / BF				
Diámetro	130 mm	180 mm	200 mm	230 mm	230 mm
Agujero	113 mm	160 mm	182 mm	210 mm	210 mm
Fondo	62 mm	80 mm	80 mm	85 mm	85 mm
Base	Red				

IP44 PF95

Downlight Nox

CIRNOX				
Consumo	5 w	10 w	15 w	20 w
Lumen	500 lm	1000 lm	1500 lm	2000 lm
Ángulo <	120°	120°	120°	120°
CRI	>80Ra	>80Ra	>80Ra	>80Ra
Temp. Color	BC / BN / BF			
Diámetro	90 mm	108 mm	138 mm	160 mm
Agujero	75 mm	90 mm	115 mm	140 mm
fondo	50 mm	70 mm	70 mm	130 mm
Base	Red			

IP44 PF95



Downlight Round orientable

ROUND			
Consumo	20 w	25 w	30 w
Lumen	2000 lm	2500 lm	3000 lm
Ángulo <	60°	60°	60°
CRI	>80Ra	>80Ra	>80Ra
Temp. Color	BC / BN / BF		
Diámetro	188 mm	188 mm	188 mm
Fondo	150 mm	150 mm	150 mm
Base	Red		

IP44 PF95

La sencillez con elegancia, en la Iluminación

La sencillez, la variedad de diseños y de potencias, confieren una amplia gama de simetrías en las instalaciones, permitiendo ajustar la distribución lumínica a las necesidades y gustos del Cliente.





Downlight Square orientable

SQUARE			
Consumo	20 w	30 w	35 w
Lumen	2000 lm	3000 lm	3500 lm
Ángulo <	120°	120°	120°
CRI	>80Ra	>80Ra	>80Ra
Temp. Color	BC / BN / BF		
Largo	390 mm	390 mm	390 mm
Ancho	305 mm	305 mm	305 mm
Fondo	85 mm	85 mm	85 mm
Base	Red		

IP44 PF95

Downlight Cube

CUBE				
Consumo	10 w	15 w	20 w	30 w
Lumen	1000 lm	1500 lm	2000 lm	3000 lm
Ángulo <	120°	120°	120°	120°
CRI	>80Ra	>80Ra	>80Ra	>80Ra
Temp. Color	BC / BN / BF			
Medida	140 mm	140 mm	180 mm	220 mm
Agujero	125 mm	125 mm	160 mm	195 mm
Grosor	57 mm	57 mm	67 mm	67 mm
Base	Red			

IP44 PF95





T8PLUS			
Consumo	9 w	20 w	25 w
Lumen	1100 lm	2250 lm	2800 lm
Ángulo <	180°	180°	180°
CRI	>84Ra	>84Ra	>84Ra
Temp. Color	BC / BN / BF		
Diámetro	26 mm	26 mm	26 mm
Largo	600 mm	1200 mm	1500 mm
Base	G13		

Nuevo tubo led profesional con la última tecnología desarrollada por EasyLight con rendimientos de 110 lm/w, ligeros y orientables para poder ser instalados en cualquier posición con el máximo rendimiento.

IP44 PF95

Tubo LED T5 Eco

Nuevo tubo led profesional con la última tecnología desarrollada por EasyLight con rendimientos de 100 lm/w máxima luminosidad en el mínimo espacio, completamente integrado.

T5ECO						
Consumo	5 w	9 w	12 w	15 w	22 w	26 w
Lumen	500 lm	900 lm	1200 lm	1500 lm	2200 lm	2600 lm
Ángulo <	180°	180°	180°	180°	180°	180°
CRI	>83Ra	>83Ra	>83Ra	>83Ra	>83Ra	>83Ra
Temp. Color	BC / BN / BF					
Diámetro	16 mm	16 mm	16 mm	16 mm	16 mm	16 mm
Largo	300 mm	600 mm	900 mm	1200 mm	1500 mm	1800 mm
Base	Red					

IP44 PF95

Innovador concepto en la Iluminación lineal

El nuevo concepto de los tubos con Tecnología LED, nos permite tanto diseñar nuevas distribuciones lumínicas, como actualizar las ya existentes, con un gran ahorro energético.



Plafon Cuadrado superficie

PLAFONC					
Consumo	12 w	18 w	24 w	40 w	48 w
Lumen	960 lm	1480 lm	1900 lm	2900 lm	3800 lm
Ángulo <	180°	180°	180°	180°	180°
CRI	>80Ra	>80Ra	>80Ra	>80Ra	>80Ra
Temp. Color	BC / BN / BF				
Medidas	170 mm	225 mm	330 mm	600 mm	600 mm
Grosor	42 mm	40 mm	40 mm	35 mm	35 mm
Base	Red				

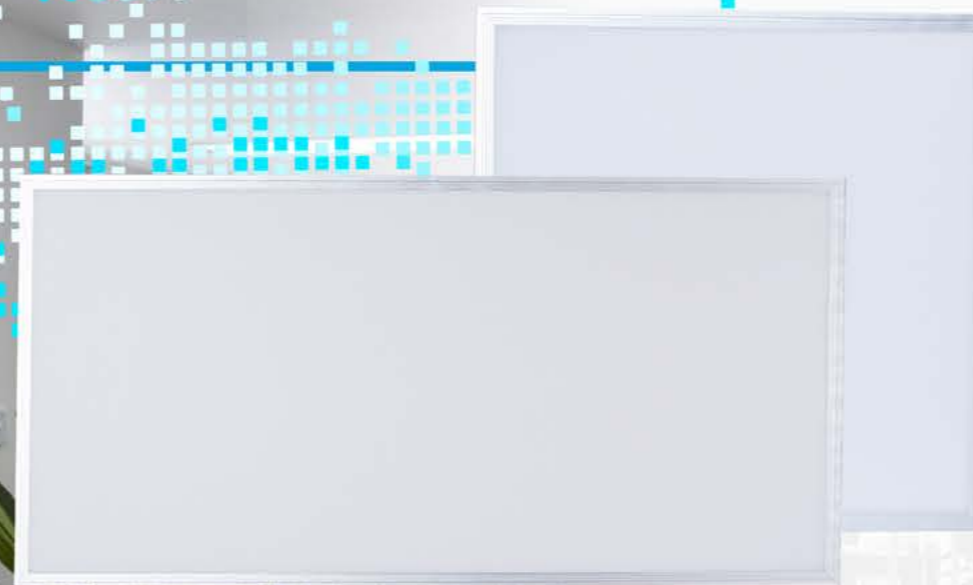
IP44 PF95



Panel 60 /120 ultraslim

ULTRA60 / ULTRA120				
Consumo	36 w	40 w	48 w	72 w
Lumen	3240 lm	3600 lm	4320 lm	6480 lm
Ángulo <	120°	120°	120°	120°
CRI	>80Ra	>80Ra	>80Ra	>80Ra
Temp. Color	BC / BN / BF			
Largo	595 x 595 mm		1195 x 595 mm	
Grosor	10,5 mm	10,5 mm	10,5 mm	10,5 mm
Base	Red			

IP44 PF95



ULTRA120

Panel Circular Slim

PCSLIM						
Consumo	3 w	6 w	9 w	12 w	15 w	18 w
Lumen	240-270 lm	480-540 lm	720-810 lm	960-1080 lm	1200-1350 lm	1440-1620 lm
Ángulo <	120°	120°	120°	120°	120°	120°
CRI	>80Ra	>80Ra	>80Ra	>80Ra	>80Ra	>80Ra
Temp. Color	BC / BN / BF					
Diámetro	90 mm	120 mm	150 mm	170 mm	195 mm	220 mm
Agujero	70 mm	100 mm	130 mm	150 mm	175 mm	200 mm
Base	Red					

IP44 PF95



La Tecnología LED al servicio de la simplicidad

La sencillez de la Tecnología LED dota al concepto Panel LED de una variedad de productos que nos permiten ofrecer distribuciones lumínicas, en salas y amplios espacios, de una manera uniforme y con una total integración en el entorno.

TRAKONE			
Consumo	20 w	25 w	30 w
Lumen	2000 lm	2500 lm	3000 lm
Ángulo <	30° / 15°	30° / 15°	30° / 15°
CRI	>80Ra	>80Ra	>80Ra
Temp. Color	BC / BN / BF		
Diámetro	90 mm	90 mm	90 mm
Largo	145 mm	145 mm	145 mm
Base	Guia Track		

opcional **12VDC** **IP44** **PF95**



Track Twist

TRAKTWIST			
Consumo	20 w	25 w	30 w
Lumen	2000 lm	2500 lm	3000 lm
Ángulo <	30° / 15°	30° / 15°	30° / 15°
CRI	>80Ra	>80Ra	>80Ra
Temp. Color	BC / BN / BF		
Diámetro	90 mm	90 mm	90 mm
Largo	145 mm	145 mm	145 mm
Base	Guia Track		

opcional **12VDC** **IP44** **PF95**



La Tecnología LED transformada en potencia lumínica

Los Proyectores LED nos permiten iluminar los grandes espacios, tanto en interiores como en exteriores, según nuestras necesidades y con una gran variedad de potencias.

Pro



PRO					
Consumo	10 w	20 w	30 w	50 w	70 w
Lumen	1000 lm	2000 lm	3000 lm	5000 lm	7000 w
Ángulo <	120°	120°	120°	120°	120°
CRI	>80Ra	>80Ra	>80Ra	>80Ra	>80Ra
Temp. Color	BC / BN / BF				
Largo	159 mm	203 mm	219 mm	282 mm	282 mm
Ancho	132 mm	176 mm	191 mm	220 mm	220 mm
Fondo	53 mm	64 mm	64 mm	113 mm	117 mm
Base	Red				

opcional 12VDC IP65 PF95

Pro Station



STATION				
Consumo	60 w	90 w	120 w	150 w
Lumen	6000 lm	9000 lm	12000 lm	15000 lm
Ángulo <	120°	120°	120°	120°
CRI	>80Ra	>80Ra	>80Ra	>80Ra
Temp. Color	BC / BN / BF			
Largo	310 mm	365 mm	465 mm	465 mm
Ancho	268 mm	298 mm	344 mm	344 mm
Fondo	182 mm	187 mm	197 mm	197 mm
Base	Red			

IP65 PF95

Pro Master

MASTER				
Consumo	100 w	120 w	150 w	200 w
Lumen	10000 lm	12000 lm	15000 lm	20000 lm
Ángulo <	120°	120°	120°	120°
CRI	>80Ra	>80Ra	>80Ra	>80Ra
Temp. Color	BC / BN / BF			
Largo	310 mm	365 mm	465 mm	465 mm
Ancho	268 mm	298 mm	344 mm	344 mm
Fondo	182 mm	187 mm	197 mm	197 mm
Base	Red			

IP65 PF95



Station Canopy

CANOPYC			
Consumo	90 w	120 w	150 w
Lumen	9000 lm	12000 lm	15000 lm
Ángulo <	120°	120°	120°
CRI	>80Ra	>80Ra	>80Ra
Temp. Color	BC / BN / BF		
Frontal	420 x 420 mm		
Fondo	90 mm	90 mm	90 mm
Base	Red		

IP65 PF95



Cold Store



COLDST				
Consumo	60 w	90 w	120 w	180 w
Lumen	5280 lm	7920 lm	10560 lm	15840 lm
Ángulo <	120°	120°	120°	120°
CRI	>80Ra	>80Ra	>80Ra	>80Ra
Temp. Color	BC / BN / BF			
Largo	298 mm	340 mm	485 mm	596 mm
Ancho	255 mm	298 mm	298 mm	360 mm
Fondo	278 mm	278 mm	278 mm	278 mm
Base	Red			

IP65 PF95

Bruc

BRUC					
Consumo	28 w	42 w	56 w	70 w	84 w
Lumen	2800 lm	4200 lm	5600 lm	7000 lm	8400 lm
Ángulo <	120°	120°	120°	120°	120°
CRI	>80Ra	>80Ra	>80Ra	>80Ra	>80Ra
Temp. Color	BC / BN / BF				
Largo	340 mm	390 mm	447 mm	500 mm	500 mm
Ancho	305 mm	305 mm	305 mm	305 mm	305 mm
Fondo	85 mm	85 mm	85 mm	85 mm	85 mm
Base	Red				

IP65 PF95



Sport



SPORT			
Consumo	210 w	270 w	400 w
Lumen	25200 lm	32400 lm	44000 lm
Ángulo <	60° / 120° / 140°		
CRI	>80Ra	>80Ra	>80Ra
Temp. Color	BC / BN / BF		
Largo	670 mm		
Ancho	370 mm		
Fondo	180 mm		
Base	Red		

opcional 12VDC IP65 PF95
24VDC IP67



Sport Fisheyes

FISHEYES			
Consumo	210 w	270 w	400 w
Lumen	23100 lm	29700 lm	44000 lm
Ángulo <	20°	20°	20°
CRI	>80Ra	>80Ra	>80Ra
Temp. Color	BC / BN / BF		
Largo	670 mm		
Ancho	370 mm		
Fondo	300 mm		
Base	Red		

opcional 12VDC IP65 PF95
24VDC IP67

Compact Sport

COMPAC						
Consumo	30 w	60 w	90 w	120 w	150 w	180 w
Lumen	3600 lm	6600 lm	10800 lm	14400 lm	18000 lm	21600 lm
Ángulo <	60° / 120° / 140°					
CRI	>80Ra	>80Ra	>80Ra	>80Ra	>80Ra	>80Ra
Temp. Color	BC / BN / BF					
Largo	360 mm					
Ancho	323 mm					
Fondo	163 mm					
Base	Red					

opcional 12VDC IP65 PF95
24VDC IP67





FLAT M

La Tecnología LED optimiza, con ahorro y seguridad la iluminación de calles y carreteras

La Tecnología LED, aplicada a la iluminación vial, nos permite un alto ahorro económico y energético, mejorando la calidad lumínica en cualquier vía pública, y por lo tanto incrementando la seguridad vial.

Raptor



RAPTOR				
Consumo	40 w	50 w	80 w	100 w
Lumen	3600 lm	4500 lm	7600 lm	9300 lm
Ángulo <	120 ° / 140 °	120 ° / 140 °	120 ° / 140 °	120 ° / 140 °
CRI	>80Ra	>80Ra	>80Ra	>80Ra
Temp. Color	BC / BN / BF			
Largo	312 mm	312 mm	400 mm	400 mm
Ancho	350 mm	350 mm	350 mm	350 mm
Fondo	94 mm	94 mm	94 mm	94 mm
Base	Red			

IP66 PF95

Allsun



ALLSUN			
Consumo	8 w	12 w	30 w
Lumen	880 lm	1320 lm	3300 lm
Ángulo <	120 °	120 °	120 °
CRI	>80Ra	>80Ra	>80Ra
Temp. Color	BC / BN / BF		
Largo	515 mm	1180 mm	1230 mm
Ancho	320 mm	325 mm	325 mm
Fondo	52 mm	52 mm	140 mm
Base	Solar		

IP66 PF95



Flat

FLAT / FLAT M						
Consumo	30 w	60 w	90 w	120 w	150 w	180 w
Lumen	3300 lm	6600 lm	9900 lm	13200 lm	16500 lm	19800 lm
Ángulo <	120 ° / 140 °					
CRI	>80Ra	>80Ra	>80Ra	>80Ra	>80Ra	>80Ra
Temp. Color	BC / BN / BF					
Largo	343 mm	422 mm	500 mm	580 mm	660 mm	738 mm
Ancho	297 mm	297 mm	297 mm	355 mm	355 mm	355 mm
Fondo	96 mm	96 mm	96 mm	100 mm	100 mm	100 mm
Base	Red					

IP66 PF95



Country



COUNTRY			
Consumo	20 w	30 w	60 w
Lumen	2100 lm	3300 lm	6600 lm
Ángulo <	120 °	120 °	120 °
CRI	>80Ra	>80Ra	>80Ra
Temp. Color	BC / BN / BF		
Largo	528 mm	528 mm	528 mm
Ancho	263 mm	263 mm	263 mm
Fondo	119 mm	119 mm	119 mm
Base	Red		

IP65 PF95

Future



FUTURE	
Consumo	72 w
Lumen	7900 lm
Ángulo <	120 °
CRI	>80Ra
Temp. Color	BC / BN / BF
Largo	650 mm
Ancho	650 mm
Fondo	674 mm
Base	Red

IP65 PF95

Town



TOWN	
Consumo	30 w
Lumen	3300 lm
Ángulo <	120 °
CRI	>80Ra
Temp. Color	BC / BN / BF
Largo	650 mm
Ancho	236 mm
Fondo	117 mm
Base	Red

IP65 PF95

Hardyn



HARDYN			
Consumo	25 w	30 w	40 w
Lumen	2750 lm	3300 lm	4400 lm
Ángulo <	120 °	120 °	120 °
CRI	>80Ra	>80Ra	>80Ra
Temp. Color	BC / BN / BF		
Largo	765 mm	765 mm	765 mm
Ancho	505 mm	505 mm	505 mm
Fondo	260 mm	260 mm	260 mm
Base	Red		

IP66 PF95

Fordgard



FORDGV / FORDGH				
Consumo	25 w	30 w	40 w	60 w
Lumen	2750 lm	3300 lm	4400 lm	6600 lm
Ángulo <	120 °	120 °	120 °	120 °
CRI	>80Ra	>80Ra	>80Ra	>80Ra
Temp. Color	BC / BN / BF			
Largo	500 mm	500 mm	500 mm	500 mm
Ancho	500 mm	500 mm	500 mm	500 mm
Fondo	94 mm	94 mm	94 mm	94 mm
Base	Red			

IP66 PF95





Park 380°

PARK360				
Consumo	27 w	36 w	45 w	54 w
Lumen	2850 lm	3750 lm	4400 lm	5500 lm
Ángulo <	330 °	330 °	330 °	330 °
CRI	>80Ra	>80Ra	>80Ra	>80Ra
Temp. Color	BC / BN / BF			
Diámetro	93 mm	93 mm	93 mm	93 mm
Largo	199 mm	229 mm	259 mm	259 mm
Base	E-27 / E-40			

IP44 PF95



Park 180°

PARK180	
Consumo	24 w
Lumen	2400 lm
Ángulo <	140 °
CRI	>80Ra
Temp. Color	BC / BN / BF
Diámetro	56 mm
Largo	180 mm
Base	E-27 / E-40

IP44 PF95



Modelo Villa

VILLA		
Consumo	30 w	42 w
Lumen	3300 lm	4620 lm
Ángulo <	120 °	120 °
CRI	>80Ra	>80Ra
Temp. Color	BC / BN / BF	
Largo	530 mm	530 mm
Ancho	450 mm	450 mm
Fondo	450 mm	450 mm
Base	Red	

IP66 PF95

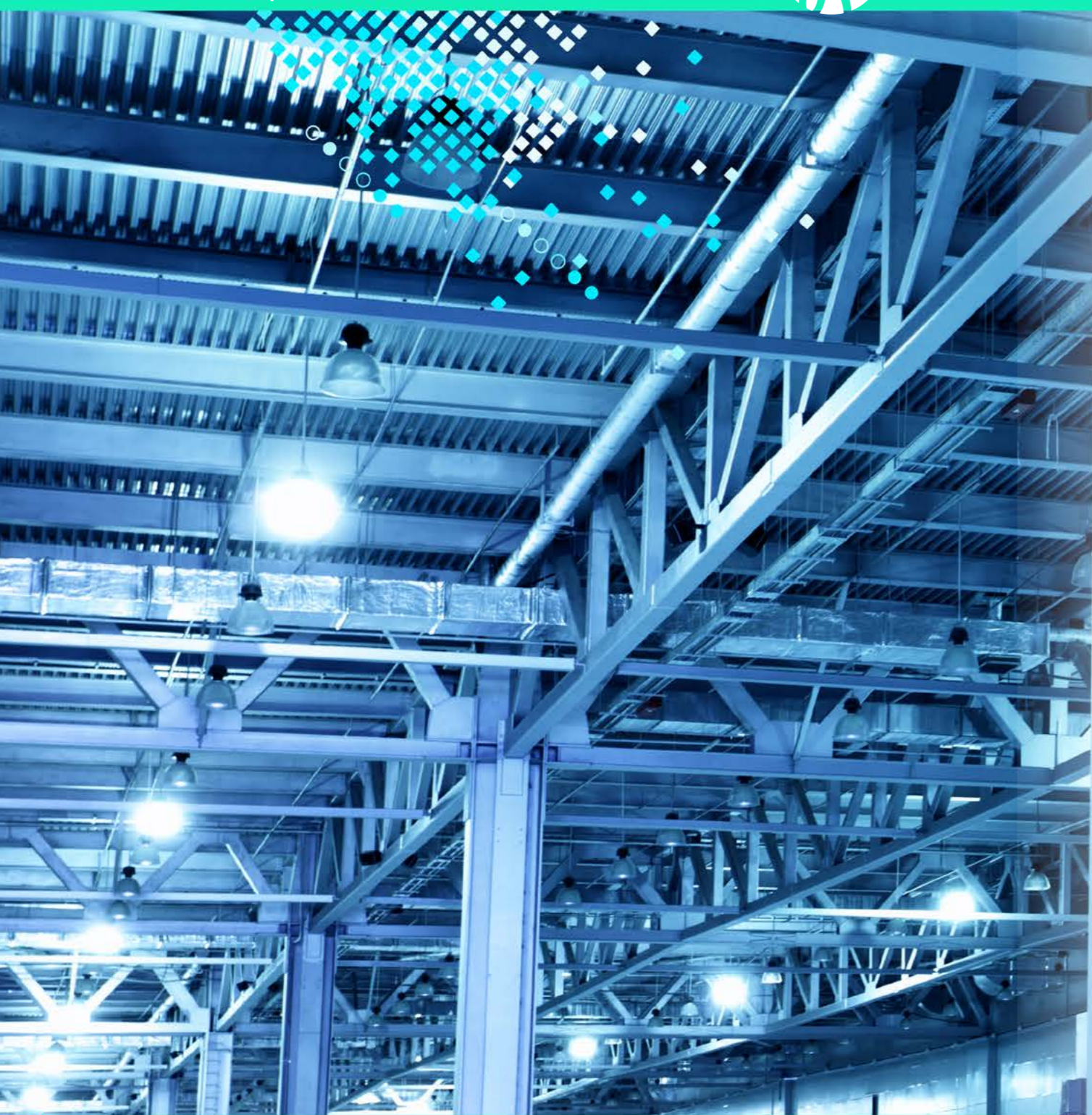


Modelo Oldest

OLDEST		
Consumo	30 w	42 w
Lumen	3300 lm	4620 lm
Ángulo <	120°	120°
CRI	>80Ra	>80Ra
Temp. Color	BC / BN / BF	
Largo	650 mm	650 mm
Ancho	650 mm	650 mm
Fondo	674 mm	674 mm
Base	Red	

IP66 PF95





La eficiente Tecnología LED al servicio de los espacios industriales

La iluminación de grandes espacios industriales con la Tecnología LED, nos permite minimizar al máximo los consumos energéticos, y por tanto el gasto económico.



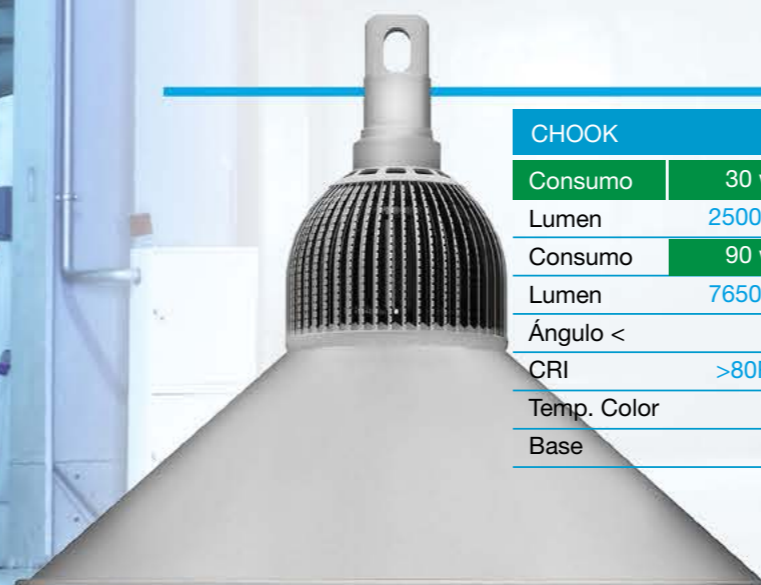
CCRYSTAL



Clásica

CCRYSTAL / CLASICA						
Consumo	30 w	40 w	50 w	60 w	70 w	80 w
Lumen	2500 lm	3400 lm	4250 lm	5100 lm	5950 lm	6800 lm
Consumo	90 w	100 w	120 w	150 w	200 w	
Lumen	7650 lm	8500 lm	10200 lm	12750 lm	17000 lm	
Ángulo <	BC / BN / BF					
CRI	>80Ra	>80Ra	>80Ra	>80Ra	>80Ra	>80Ra
Temp. Color	45° / 90° / 120°					
Base	Red					

IP65 PF95



Hook

CHOOK						
Consumo	30 w	40 w	50 w	60 w	70 w	80 w
Lumen	2500 lm	3400 lm	4250 lm	5100 lm	5950 lm	6800 lm
Consumo	90 w	100 w	120 w	150 w	200 w	
Lumen	7650 lm	8500 lm	10200 lm	12750 lm	17000 lm	
Ángulo <	BC / BN / BF					
CRI	>80Ra	>80Ra	>80Ra	>80Ra	>80Ra	>80Ra
Temp. Color	45° / 90° / 120°					
Base	Red					

IP65 PF95



La Tecnología LED, al servicio de la Naturaleza

Nuestros pedacitos de Naturaleza, invisibles de noche o mal iluminados, por miedo al gran coste económico de la iluminación convencional, se verán de nuevo en todo su esplendor, gracias al bajo consumo de la Iluminación con Tecnología LED.

Pikegar



PIKEGAR				
Consumo	3 w	6 w	9 w	12 w
Lumen	270 lm	540 lm	810 lm	1080 lm
Ángulo <	60 °	60 °	60 °	60 °
CRI	>80Ra	>80Ra	>80Ra	>80Ra
Temp. Color	RGB / Rojo / Verde / Azul / BC / BN / BF			
Diámetro	100 mm	105 mm	150 mm	158 mm
Largo	150 mm	150 mm	210 mm	250 mm
Alto	280 mm	450 mm	380 mm	280 mm
Base	Red			

opcional **12VDC** **IP65** **PF95**

Undercircle

UCIRCLE				
Consumo	3 w	6 w	9 w	12 w
Lumen	270 lm	540 lm	810 lm	1080 lm
Ángulo <	120°	120°	120°	120°
CRI	>80Ra	>80Ra	>80Ra	>80Ra
Temp. Color	RGB / Rojo / Verde / Azul / BC / BN / BF			
Diámetro	120 mm	150 mm	150 mm	180 mm
Ancho	70 mm	90 mm	90 mm	100 mm
Base	Red			

IP67 **PF95**

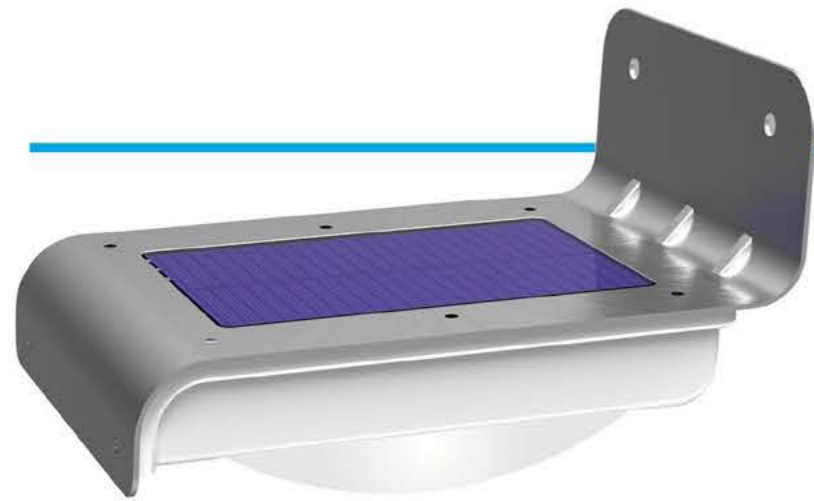


Undersquare



USQUARE				
Consumo	6 w	9 w	12 w	18 w
Lumen	540 lm	810 lm	1080 lm	1620 lm
Ángulo <	120 °	120 °	120 °	120 °
CRI	>80Ra	>80Ra	>80Ra	>80Ra
Temp. Color	RGB / Rojo / Verde / Azul / BC / BN / BF			
Diámetro	120 mm	160 mm	150 mm	158 mm
Largo	60 mm	60 mm	60 mm	60 mm
Base	Red			

opcional **12VDC** **IP67** **PF95**



Inoxsol

INOXSOL	
Consumo	16 w
Lumen	1400 lm
Ángulo <	120 °
Bateria	Li-ion 3,7V / 950 mAh
Temp. Color	BC / BN / BF
Largo	132 mm
Ancho	92 mm
Fondo	76 mm
Base	Solar
	IP65 PF95



Solar Wall

SOLARWALL	
Consumo	16 w
Lumen	1400 lm
Ángulo <	120 °
Bateria	Li-ion 3,7V / 950 mAh
Temp. Color	BC / BN / BF
Largo	132 mm
Ancho	92 mm
Fondo	76 mm
Base	Solar
	IP65 PF95





Strip 3528

STRIP35		
Consumo	4,8 w	9,6 w
Lumen	420 lm	840 lm
Ángulo <	120°	120°
n° chips led	60 chips/m	120 chips/m
Temp. Color	BC/BN/BF/ RGB /Verde/Azul/Rojo	
Largo rollo	10 m	
Medidas IP 65	10 mm x 4 mm	
Medidas IP 20	8 mm x 2 mm	
Voltaje in	12 VDC / 24 VDC / 220 VDC	
disponible	IP20 IP44 IP65 IP67 PF95	



Strip 5050

STRIP50		
Consumo	7,2 w	14,4 w
Lumen	540 lm	1080 lm
Ángulo <	120°	120°
n° chips led	30 chips/m	60 chips/m
Temp. Color	BC/BN/BF/ RGB /Verde/Azul/Rojo	
Largo rollo	10 m	
Medidas IP 65	10 mm x 4 mm	
Medidas IP 20	10 mm x 2 mm	
Voltaje in	12 VDC / 24 VDC / 220 VDC	
disponible	IP20 IP44 IP65 IP67 PF95	



Un nuevo concepto de Iluminación, al servicio de la decoración y el diseño

Las Tiras LED, con su gran variedad de colores e intensidades, permiten iluminaciones difusas en puntos de difícil acceso, y son una herramienta única en la decoración y los diseños de creaciones, que sólo tendrán por límite nuestra propia imaginación.



Reguladores de intensidad (Dimmer)

Según la carga a soportar y las zonas que debemos controlar disponemos de diferentes tipos de reguladores de intensidad lumínica, programables, controlables por wifi o bluetooth, PC, domótica y desde un uso domestico a industrial.



Controladores y amplificadores RGB

La gran versatilidad de colores que nos ofrece la iluminación Led hace que necesitemos mucha flexibilidad a la hora de programar, encender y alcanzar grandes distancias lineales simplificando la instalación. Disponemos de una gran variedad elementos, desde el mas simple al mas complejo controlador DMX de gran potencia.



Conectores adaptadores

Disponibles conectores y adaptadores para lámparas Led los cuales nos permiten cambiar el tipo de lámpara que se utiliza en una luminaria.

Cajas Estancas

Podemos suministrar los tubos led con pantallas estancas homologadas en Policarbonato o Metacrilato según el uso, con grapas en Inoxidable o policarbonato de alta resistencia.



Fuentes de Alimentación (Driver)

Tenemos una amplia variedad de fuentes de alimentación internas y externas para adecuarnos a las distintas variedades de luminarias Led e instalaciones. Ofrecemos la mejor relación calidad / precio y eficiencia.



La Tecnología se simplifica

La Tecnología LED está basada en la electrónica, por lo que continuamente se adapta a nuestras necesidades, con un bajo coste energético y un gran ahorro económico, permitiéndonos programar, automatizar y optimizar la Iluminación, sea cual sea su ámbito y entorno.

easylight
easylife



Crear código pedido

CRBULB		
Consumo	8 w	12 w
Lumen	650 lm	1100 lm
Ángulo <	60°/120°	
CRI	>80Ra >80Ra	
Temp. Color	BC / BN / BF	
Diámetro	61 mm	61 mm
Largo	118 mm	118 mm
Base	GU10 / MR16 / E27	
	opcional 12V IP44 PF95	



CRBULB + 8W + 60 + BC + E27 = CRBULB8W60BCE27

código + potencia + ángulo + temperatura color + conexión o voltaje cuando no hay base

TECNOLOGÍA LED: qué debemos saber para comprar producto de Calidad

■ CRI - IRC

Es el Índice de Reproducción Cromática de la luz. Cuanto más se aproxima a 100ra (el valor de la luz Solar), mejor es la calidad de la iluminación. Un índice superior a 70ra es apropiado para iluminación pública, naves industriales, etc. En tiendas, peluquerías, restaurantes, hoteles, etc., este índice debe ser superior a 80ra, mientras que en museos, quirófanos, zonas de pruebas de calidad gráfica, etc., debe ser superior a 90Ra. NO compre ninguna lámpara o luminaria con un índice menor de 70ra.

■ Temperatura de Color (CCT)

Las tonalidades de la luz o temperatura de color, deben ir acordes con el uso que se realiza del espacio iluminado. Debemos usar temperaturas de luz cálida (de 2.800°K a 3.500°K) en zonas donde debemos sentirnos relajados, como dormitorios, restaurantes, salas de estar, recepciones, etc. Mientras que usaremos temperaturas de luz natural (de 4.000°K a 4.500°K) en zonas de actividad alta, como escuelas y oficinas, donde debemos poder ver los colores bien definidos. Y utilizaríamos temperaturas de luz fría (de 6.000°K a 7.500°K) en zonas industriales, almacenes, etc.

■ Power Factor

Es el porcentaje de energía eléctrica que se aprovecha y se transforma en energía lumínica. NO compre ninguna lámpara ni luminaria LED que no indique el Power Factor. Muchos productos de bajo coste utilizan factores por debajo del 50%, lo que hace que el consumo real sea superior al doble del indicado. Y por lo tanto, el ahorro económico, debido al ahorro en el consumo eléctrico, no se dará.

■ Eficiencia Lumínica

La fabricación de las lámparas y luminarias LED evoluciona constantemente, mejorando su rendimiento o Eficiencia Lumínica. Actualmente ya se obtienen rendimientos superiores a los 150 lm/W. El estándar de Eficiencia Lumínica se encuentra entre los 80 y 120 lm/W. Siendo los productos con rendimientos inferiores a 70 lm/W normalmente obsoletos y de bajo precio.

■ Flicker

Es el parpadeo que tiene toda emisión lumínica. Aunque conscientemente no nos demos cuenta, sí que repercute en la salud y en la sensación de cansancio. Es un concepto a tener en cuenta cada vez más, ya que tiene una gran influencia en las zonas de trabajo y oficinas, (Salud Laboral), y en colegios (Salud en la Docencia), y en general, en cualquier lugar que debamos prestar una gran atención durante un tiempo prolongado.

■ Grado de protección IP

Debemos seleccionar lámparas y luminarias LED con un índice de protección adecuado al uso que vamos a realizar. Lámparas y luminarias LED protegidas de la humedad, totalmente estancas,...

■ Made in China

No nos debe preocupar el "made in China", al contrario, las empresas de China son las que tienen una mayor experiencia en la fabricación de LEDs. De hecho, la inmensa mayoría de lámparas y luminarias LED, incluso la de marcas como Philips, Osram, Carandini, etc. se fabrican en China.

En China se elaboran desde los productos de la más alta calidad, a los más mediocres. Por esto, debemos tener siempre en cuenta los conceptos aquí explicados, y desconfiar de precios exageradamente económicos, y sobre todo de productos sin la información técnica mencionada, aunque tengan una misma apariencia externa.

Luminancia recomendada LUX



Referencias valores IP [][]

[Primer dígito]	[Segundo dígito]
Nivel de protección contra el ingreso de cuerpos sólidos	Nivel de protección contra el ingreso de agua
[0] Sin protección contra el ingreso de cuerpos extraños	[0] Sin protección
[1] Protección de cuerpos extraños hasta 1mm de diámetro	[1] Protección contra goteo de agua condensada
[2] Protección de cuerpos extraños hasta 1mm de diámetro	[2] Protección contra goteo hasta 15° de la vertical
[3] Protección de cuerpos extraños hasta 1mm de diámetro	[3] Protección contra lluvia con un ángulo inferior a 60°
[4] Protección de cuerpos extraños hasta 1mm de diámetro	[4] Protección contra salpicaduras en cualquier dirección
[5] Protección contra depósito de polvo	[5] Protección contra chorreo agua en cualquier dirección
[6] Protección contra depósito de polvo	[6] Protección contra ambientes propios de barcos
	[7] Protección contra inmersión temporal
	[8] Protección contra inmersión indefinida

Garantía

La innovadora tecnología y una fantástica relación calidad / precio se suman a los beneficios reales de nuestros clientes. Las lámparas LED de EASYLIGHT destacan por su desarrollo y diseño técnico el cual con una gestión térmica de última generación, el uso de componentes de alta calidad tanto electrónicos como ópticos nos permite ofrecer una garantía completa de 6 años para las lámparas LED PLUS que funcionen según las especificaciones de EASYLIGHT en aplicaciones tanto para interiores como exteriores pudiendo extender la citada garantía a 10 años en iluminación pública y proyectos específicos, salvo que en algún caso se indique lo contrario por las características del producto. Puede solicitar el documento de garantía completo con las posibles extensiones.



*easy*light
*easy*life

Servicio Integral de Optimización Energética



el  *el*

Avda. Països Catalans, 102
Vic - 08500 (Barcelona) Spain
Tel: +34 93 883 69 90
Fax: 93 883 69 91
Email: info@el-easylight.eu

www.el-easylight.eu



Productos Certificados:



UNE-EN



CE



FC

TÜVRheinland®
Genau. Richtig.

