

# Smart Control Guide

## Usage of Smart Control

### Samsung Smart Home

Smart Control by Samsung Smart Home app

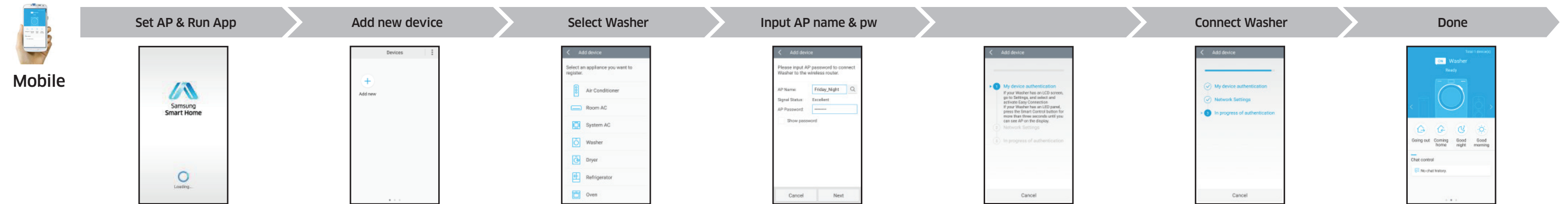
#### 1. Samsung Smart Home - Register Device

##### NOTE

Before run the app, Samsung Account is required.

##### NOTE

AP must be connected to the external Internet. (check firewall or Internet connection of AP)



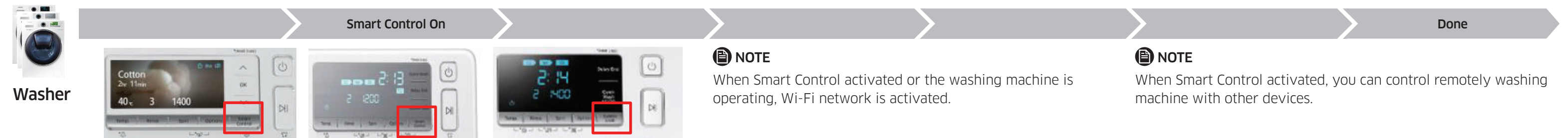
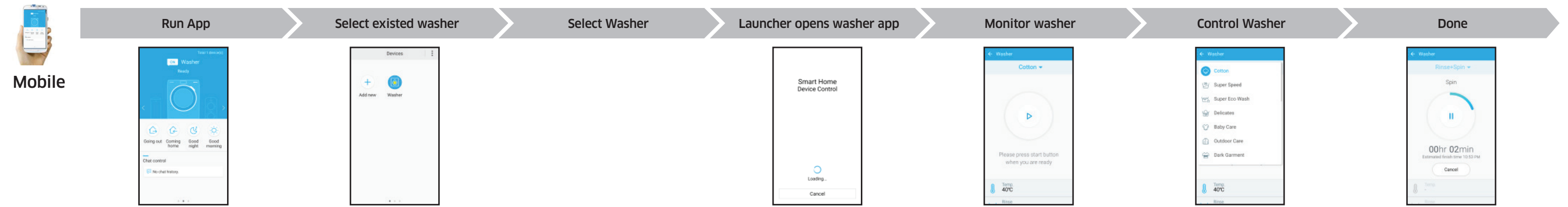
If your Washer has an LCD screen, go to Settings, and select and activate Easy Connection.

If your Washer has an LED panel, press the Smart Control button for more than three seconds until you can see AP on the display.

##### NOTE

The authentication procedure is required just once for the first use.

#### 2. Samsung Smart Home - Control Washer



##### NOTE

When Smart Control activated or the washing machine is operating, Wi-Fi network is activated.

##### NOTE

When Smart Control activated, you can control remotely washing machine with other devices.

# Hướng dẫn Smart Control

## Cách sử dụng Smart Control

### Samsung Smart Home

Smart Control trên ứng dụng Samsung Smart Home

#### 1. Samsung Smart Home – Đăng kí thiết bị

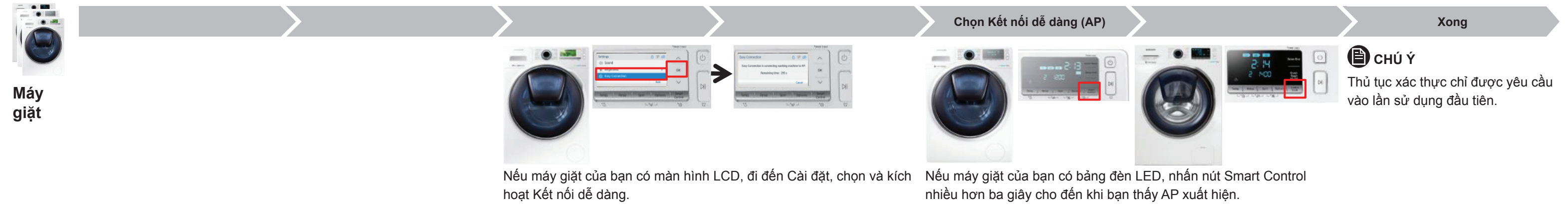
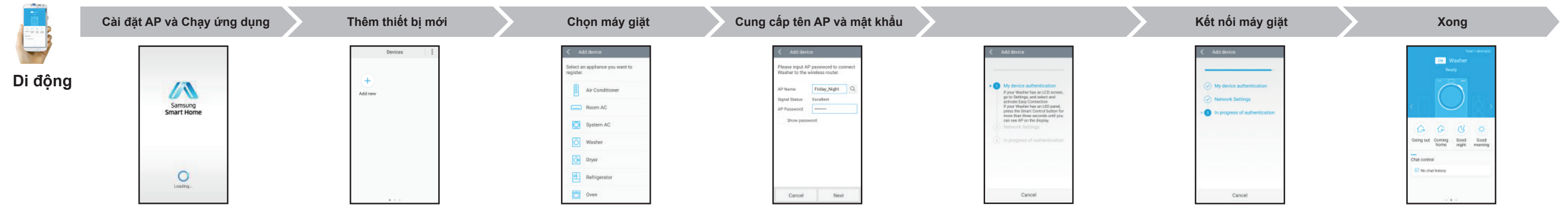
##### CHÚ Ý

Trước khi chạy ứng dụng, bạn cần có tài khoản của Samsung.

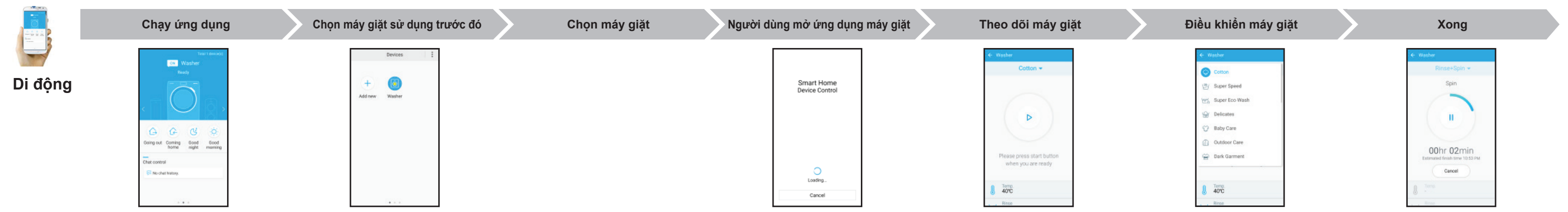


##### CHÚ Ý

AP phải được kết nối với Internet bên ngoài. (Kiểm tra tường lửa hoặc kết nối Internet của AP)



#### 2. Samsung Smart Home – Điều khiển máy giặt



##### CHÚ Ý

Khi Smart Control được kích hoạt hoặc máy giặt đang vận hành, mạng Wi-Fi sẽ được kích hoạt.

##### CHÚ Ý

Khi Smart Control được kích hoạt, bạn có thể điều khiển máy giặt cùng với các thiết bị khác từ xa.