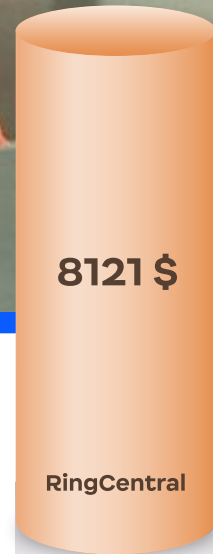
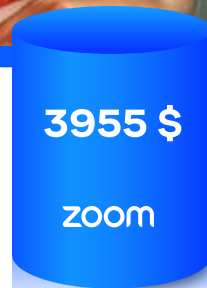




Coste total de propiedad Comparación de Zoom con RingCentral

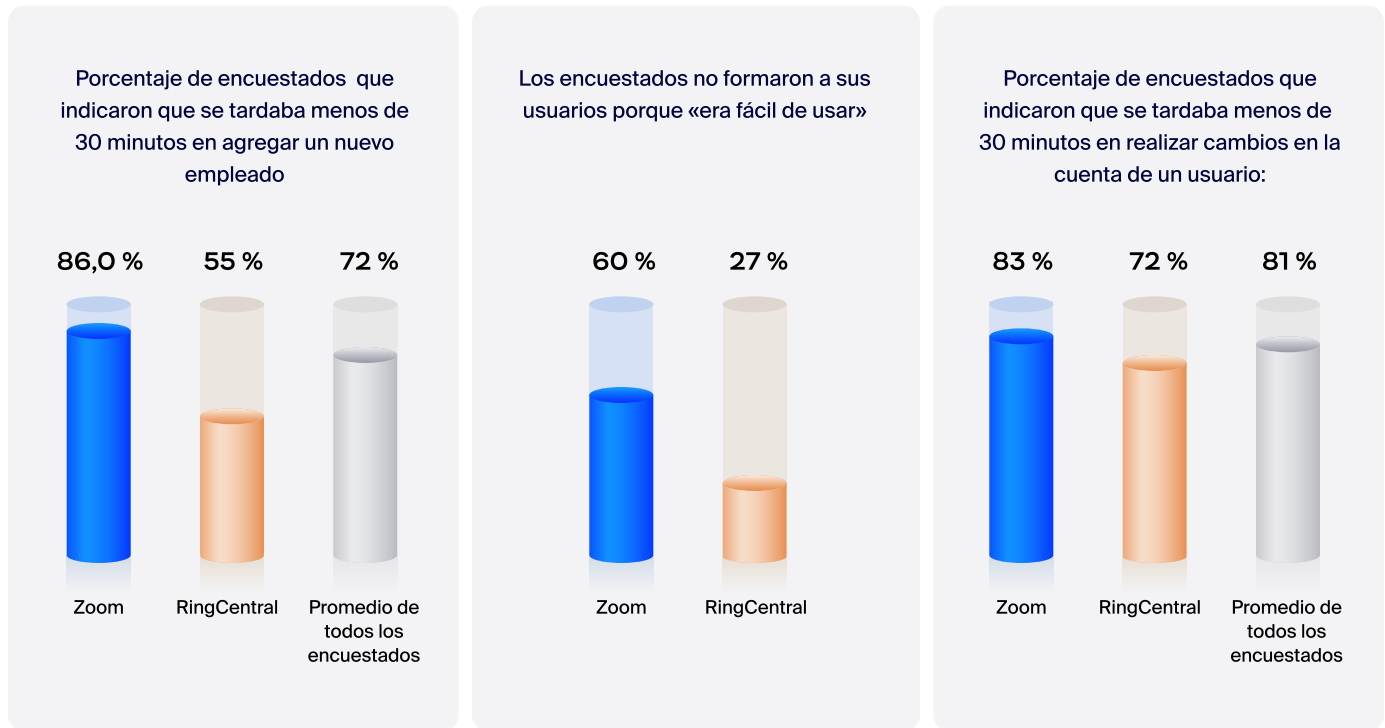


Desde enero hasta febrero de 2023, Metrigy llevó a cabo un estudio de 517 organizaciones de usuarios finales para conocer los costes operativos reales de aquellos que utilizan tanto RingCentral como Zoom. El estudio concluyó que, para organizaciones de menos de 2000 empleados, el coste total de propiedad (CTP) de RingCentral en el primer año fue de 1708,61 \$, mientras que el de Zoom fue de 846,31 \$. El CTP se calcula utilizando algunos tipos de costes, como licencias, formación y administración continua asociadas a ambas plataformas.

Estadísticas principales del informe de Metrigy de 2023	Zoom	RingCentral
Cargos únicos (implementación y formación)	69 \$	105 \$
Costes de licencia anuales recurrentes	311 \$	355 \$
Costes operativos anuales recurrentes (administración y soporte continuos)	466 \$	1249 \$
CTP total a 5 años	3955 \$	8121 \$

Lo que marca la diferencia

Tal vez se pregunte por qué los costes de implementación y formación son más altos para RingCentral, o por qué hay tanta diferencia entre los costes de administración continua de los dos proveedores. La respuesta es la facilidad de implementación y uso. Con el diseño accesible e intuitivo de Zoom, tanto los responsables de TI como los usuarios finales pueden utilizar la plataforma de manera rápida y eficaz.



Conclusión

Tanto si desea reducir los costes de formación como de administración continua, Zoom puede ayudarlo a conseguirlo. Aunque RingCentral tiene una vasta historia en telecomunicaciones, las soluciones modernas e intuitivas de Zoom le ayudan a conseguir eficiencia a escala. Puede ahorrar tiempo y dinero, todo ello manteniendo sus soluciones de comunicaciones en un lugar centralizado.

Ver para creer. Programe una demostración en directo según su disponibilidad con uno de nuestros especialistas de producto.

[Programe una demostración en directo](#)

Metodología de estudio

1. Metrigy llevó a cabo un estudio de investigación personalizado para Zoom de enero a febrero de 2023, en el que examinó el coste, la utilización y la administración de las soluciones de voz y reuniones.
 - 517 respuestas, incluidas tres entrevistas y 514 respuestas a encuestas electrónicas
 - Alcance global
 - Muestreo aleatorio de todos los sectores
2. Metrigy elaboró hipótesis y preguntas, que se revisaron conjuntamente con el equipo de proyectos de Zoom.
3. Metrigy programó la encuesta, reunió las respuestas de la investigación, analizó los datos y creó la presentación, que incluía gráficos y tablas con tendencias tecnológicas, análisis de costes y comparaciones de costes entre proveedores.
4. Zoom tiene licencia para utilizar estos datos recopilados y analizados de forma independiente.