



Coût total de possession Zoom vs la moyenne du secteur



2 730 \$

zoom

4 190 \$

Moyenne
du secteur



Une étude réalisée par Metrigy entre janvier et février 2023 auprès de 517 entreprises a permis de faire un état des lieux des coûts opérationnels de Zoom et d'autres fournisseurs concurrents. Il en ressort que le coût total de possession (CTP) de Zoom, quelle que soit la taille de l'entreprise, s'élève à 581 \$ pour la première année, contre 891 \$ pour la moyenne du secteur. Le calcul du CTP repose sur des types de coûts précis, dont ceux liés aux licences, à la formation et à la gestion.

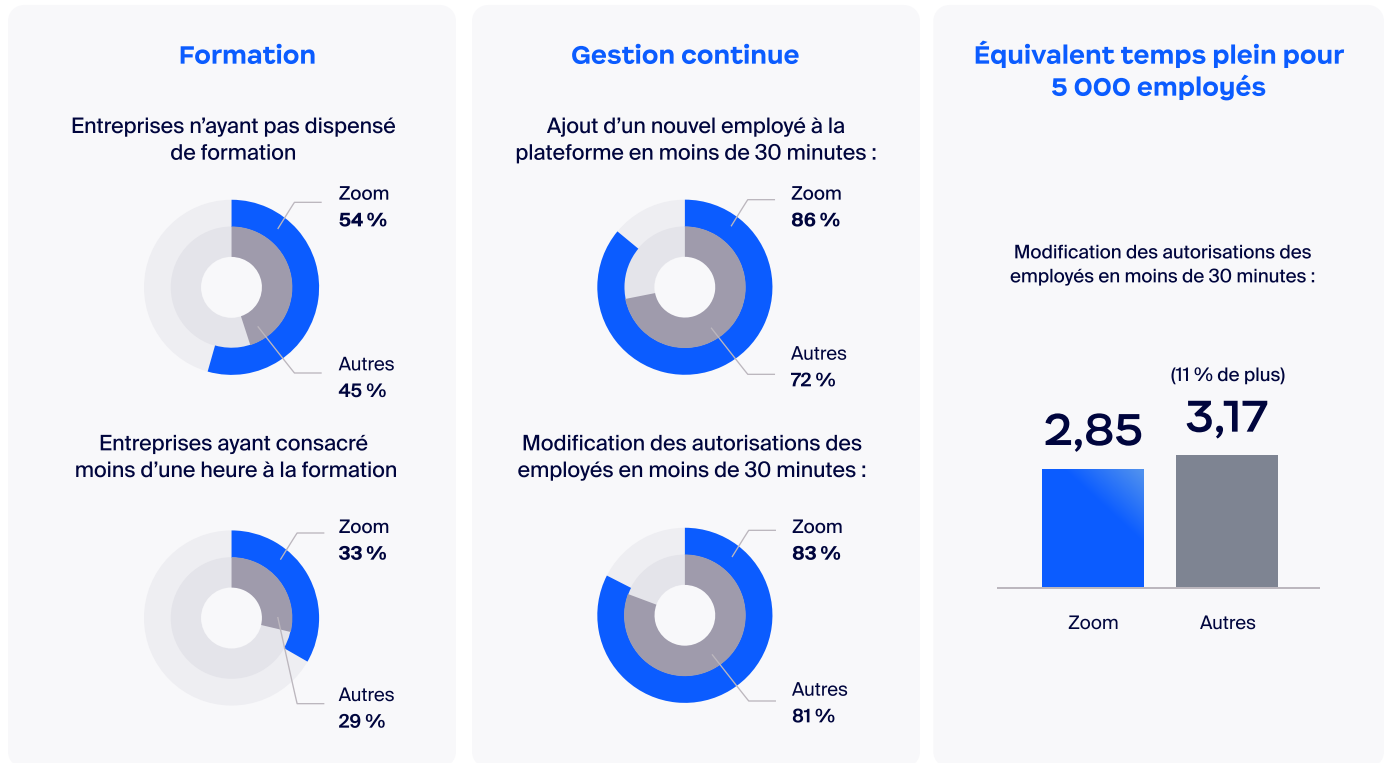
Chiffres clés du rapport Metrigy de 2023

	Zoom	Moyenne du secteur
Charges ponctuelles (mise en œuvre et formation)	44 \$	67 \$
Frais de licences annuels récurrents	262 \$	413 \$
Coûts d'exploitation annuels récurrents (administration continue et assistance)	275 \$	412 \$
CTP sur 5 ans	2 730 \$	4 190 \$

Les chiffres concernent les entreprises, toutes tailles confondues, incluses dans l'étude relative au CTP.

Décryptage

Vous vous demandez peut-être pourquoi les frais de mise en œuvre sont plus élevés pour la moyenne du secteur, ou pourquoi les coûts de gestion interne de Zoom sont bien plus faibles. La réponse est simple : **la facilité de déploiement et d'utilisation de Zoom**. Grâce à sa conception intuitive et accessible, la plateforme Zoom permet aux entreprises de se familiariser et d'être opérationnelles rapidement, avec à la clé gain de temps et réduction des coûts.



En conclusion

Vous cherchez à réduire les coûts de gestion ou à simplifier la formation de vos employés ? Zoom peut vous aider. Conçue pour vous permettre de communiquer où que vous soyez, la plateforme Zoom vous aide à développer votre activité efficacement et à collaborer en toute transparence, le tout sans grever votre budget.

Il faut le voir pour le croire !
Prenez rendez-vous pour une démonstration en direct avec un de nos spécialistes produit, quand vous le souhaitez.

[Programmer une démo en direct](#)

Méthodologie de l'étude

1. L'étude personnalisée réalisée par Metrigy pour Zoom entre janvier et février 2023 a passé au crible le coût, l'utilisation et la gestion des solutions voix et réunion.
2. Metrigy a planifié l'enquête, recueilli les réponses, analysé les données et généré la présentation, contenant notamment les graphiques et les tableaux sur les tendances technologiques, ainsi que l'analyse et les comparatifs des coûts entre les fournisseurs.
3. Metrigy a élaboré les hypothèses et les questions avant de les valider ensuite conjointement avec l'équipe de projet Zoom.
4. 517 réponses, dont trois entretiens et 514 réponses obtenues par voie électronique
5. Zoom dispose d'une licence pour exploiter les données collectées et analysées de manière indépendante.
6. Échantillonnage aléatoire tous secteurs confondus
7. Portée mondiale