

Google Workspace for Education

Une protection renforcée grâce à une sécurité proactive

L'édition Education Standard vient compléter les fonctionnalités d'Education Fundamentals*. Elle offre des outils de sécurité et d'analyse avancés qui vous permettent de protéger les données et la confidentialité de manière proactive, et de préserver ainsi votre communauté scolaire contre des risques de sécurité toujours plus grands.



Gardez une longueur d'avance sur les dernières menaces numériques

Qu'il s'agisse de prévenir, de détecter ou encore de résoudre des menaces, restez proactif tout au long du cycle de sécurité.



Bénéficiez d'une visibilité et d'un contrôle accrus grâce à une sécurité centralisée

Les commandes de sécurité intégrées vous permettent de mieux protéger votre communauté scolaire contre les menaces numériques.



Accédez aux données d'analyse dont vous avez besoin

Analysez les données issues de l'ensemble de votre domaine et profitez ainsi d'informations supplémentaires pour optimiser vos systèmes.



La sécurité des élèves est plus importante que jamais

Depuis 2005, 1 327 actes de violation de données ont entraîné la fuite de 24,5 millions de dossiers scolaires, et le phénomène s'est considérablement accentué ces dernières années*.

* Source : [Comparitech, juillet 2020](#)



Google Workspace for Education

Gardez l'esprit tranquille grâce aux fonctionnalités de sécurité avancées

Avec Education Standard, faites le choix d'une stratégie de sécurité plus proactive. Les commandes et les données analytiques de sécurité avancées vous permettent de protéger les données et la confidentialité, et de préserver votre communauté scolaire contre les menaces numériques.



Sécurité proactive

- Le **tableau de bord du centre de sécurité** vous permet de prévenir les problèmes dès qu'ils apparaissent.
- Appliquez les recommandations de la page **"État de sécurité"** afin de détecter les incidents.
- Limitez les risques de spam, les tentatives d'hameçonnage et les autres attaques potentielles en identifiant leur source et en prenant les mesures nécessaires via l'**outil d'investigation**.
- Définissez des règles pour analyser automatiquement les pièces jointes et identifiez les potentielles menaces grâce au **bac à sable de sécurité**.



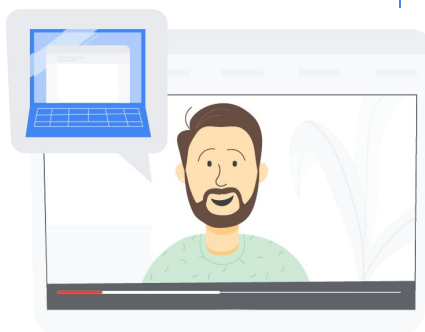
Commandes d'administration

- La **gestion avancée des appareils mobiles** vous permet de protéger les données mobiles de votre établissement en gérant les appareils et les applications, en effectuant des audits et en imposant des règles.
- Définissez des **emplacements de données** afin de limiter ou de diffuser les données selon les besoins.
- Anticipez les attaques grâce aux **paramètres d'autorisation avancés** pour définir de manière proactive les règles de partage des fichiers.
- Un **processus simple de migration des données** vous permet de transférer des données utilisateur et des données de journal depuis Microsoft Exchange, Microsoft SharePoint, Box ou un autre domaine Google Workspace.
- Les **groupes dynamiques** vous permettent d'ajouter automatiquement des membres aux groupes en fonction d'attributs utilisateur.



Données analytiques et autres informations

- Les fonctionnalités d'**exportation des journaux Gmail et Classroom** vous permettent d'exporter les données dans BigQuery ou d'autres outils d'analyse, et ainsi d'avoir une meilleure visibilité.
- Suivez l'utilisation à l'échelle du domaine en analysant les **journaux d'audit avancés**.



Mettez en place un apprentissage approfondi

- 1 En intégrant [Teaching and Learning Upgrade](#) à vos systèmes, vous fournissez aux enseignants des communications vidéo améliorées, des fonctionnalités destinées à enrichir les expériences en classe, et des outils encourageant l'intégrité académique et l'esprit critique.
- 2 Vous pouvez également passer à [Education Plus](#), la solution complète qui inclut des outils d'apprentissage et d'enseignement améliorés, des options de sécurité et d'analyse proactives, et plus encore.

