

➤ EXPLORER

Dell Trusted Workspace



Travaillez de n'importe où en toute sécurité

avec des solutions de défense matérielles et logicielles conçues pour l'ère du Cloud actuelle.

Le travail hybride a exposé les organisations à de nouveaux vecteurs d'attaque. Face aux techniques de cybercriminalité toujours plus sophistiquées, plusieurs couches de défense protégeant l'appareil, le réseau et le Cloud sont nécessaires pour sécuriser efficacement les points de terminaison.

Réduisez la surface d'attaque et gardez une longueur d'avance sur les menaces modernes avec une gamme complète de solutions de protection matérielles et logicielles.

[En savoir plus sur la gamme →](#)

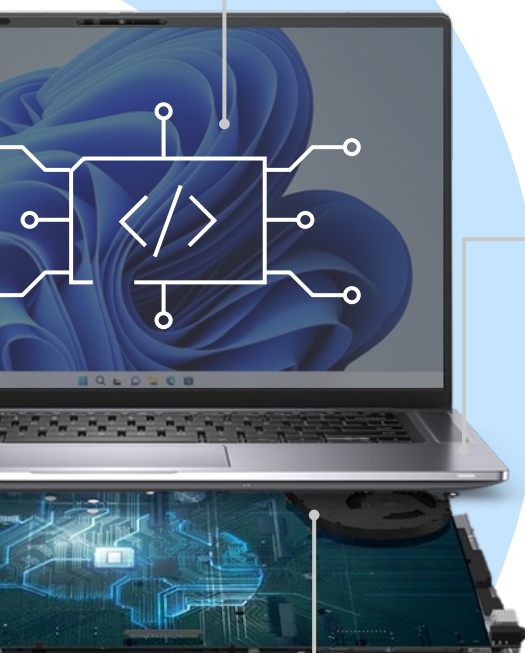


[Les PC professionnels
les plus sécurisés
du marché¹ →](#)



[Logiciels pour
améliorer la sécurité
de tous les parcs →](#)

Plusieurs couches de défense



Complémentaire **Sécurité logicielle**

Couche sur la protection contre les menaces avancées avec des logiciels d'un écosystème de partenaires sélectionnés avec soin. Tirez parti des avantages et économies associés au regroupement des achats de solutions de sécurité.

Intégrée **Sécurité du matériel et du firmware**

Prévenez et détectez les attaques de base avec les PC professionnels les plus sécurisés du marché¹. Des défenses renforcées au niveau du BIOS/firmware et du matériel protègent l'appareil pendant son utilisation.

Seule la société Dell intègre les données de télémétrie des PC avec des logiciels leaders sur le marché pour améliorer la sécurité à l'échelle du parc informatique¹

Intrinsèque **Sécurité de la chaîne logistique**

Travaillez sereinement en sachant que votre appareil est sécurisé dès le premier démarrage. Une conception, un développement et des tests de PC sécurisés contribuent à réduire le risque de failles de sécurité produit. Des contrôles rigoureux de la chaîne logistique réduisent le risque de falsification des produits.



Prévenez, détectez et contrôlez les menaces, où qu'elles se produisent

Dell SafeGuard and Response

Dell SafeData



Restez protégé face à l'évolution des menaces

Dell SafeBIOS

Dell SafeID

Dell SafeShutter

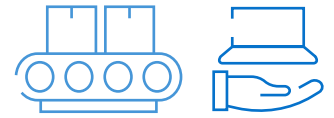


Intégrité physique du matériel assurée lors de la livraison

Dell SafeSupply Chain

Dell Trusted Workspace : Sécurité intrinsèque et intégrée

Les PC professionnels les plus sécurisés du secteur¹



Protection assurée dès le premier démarrage

Des contrôles rigoureux et de pointe de la chaîne logistique et des modules complémentaires en option, comme **Secured Component Verification**, une exclusivité Dell, garantissent l'intégrité du PC.

[En savoir plus](#) →

Vérification de l'intégrité du firmware

La **vérification du firmware**, une fonctionnalité de sécurité matérielle proposée en exclusivité par Dell sur les processeurs Intel, protège les systèmes contre les accès non autorisés et la falsification de firmware avec un niveau de privilège élevé.

Sécurité des informations d'identification des utilisateurs finaux

Vérifiez l'accès des utilisateurs avec la solution **SafeID**, exclusive de Dell, une puce de sécurité dédiée qui rend les informations d'identification de l'utilisateur indétectables par les logiciels malveillants.

[En savoir plus](#) →

Maintien de l'intégrité du BIOS

Détectez et neutralisez les menaces avec **SafeBIOS**, l'outil Dell de vérification du BIOS. Évaluez un BIOS corrompu, réparez-le et obtenez des informations pour réduire l'exposition aux menaces futures.

[En savoir plus](#) →

Repérage des bombes à retardement

Les **indicateurs d'attaque**, une fonctionnalité d'alerte précoce proposée uniquement par Dell, analyse les menaces basées sur le comportement avant qu'elles ne puissent causer des dommages.

Maintien de la confidentialité à l'écran

L'obturateur **SafeShutter** sur les webcams avec capteurs s'ouvre et se ferme, en se synchronisant sur les applications de visioconférence.

Amélioration de la sécurité avec les données de télémétrie des PC

Comblez les failles de sécurité IT avec le **logiciel Dell Trusted Device**. Seule la société Dell intègre les données de télémétrie des PC avec des logiciels leaders sur le marché pour améliorer la sécurité à l'échelle du parc informatique¹. [En savoir plus](#) →

Explorer les appareils Dell Trusted Device



[Latitude](#) →



[OptiPlex](#) →



[Precision](#) →

Dell Trusted Workspace : Sécurité complémentaire

Logiciels pour améliorer la sécurité de tous les parcs



Contreprenez les cyberattaques avancées avec **Dell SafeGuard and Response**

Prévenez, détectez et contreprenez les menaces, où qu'elles se produisent. L'intelligence artificielle et l'apprentissage automatique détectent et bloquent proactivement les attaques sur les points de terminaison, tandis que les experts de la sécurité aident à traquer et corriger les menaces identifiées sur le point de terminaison, sur le réseau et dans le Cloud.

Partenaires

[CrowdStrike Falcon®](#) →

[VMware Carbon Black](#) →

[Secureworks® Taegis™ XDR](#) →

Protégez les données sur les appareils et dans le Cloud avec **Dell SafeData**

Sécurisez la collaboration entre utilisateurs, où qu'ils soient. Netskope adopte une approche de la sécurité et des accès au Cloud centrée sur les données, protégeant les données et les utilisateurs où qu'ils soient, tandis que la solution Absolute offre visibilité, protection et persistance à l'équipe IT au-delà du pare-feu de l'entreprise.

Partenaires

Réparation automatique des points de terminaison, applications et réseaux avec [Absolute](#) →

Explorez les solutions Security Service Edge avec [Netskope](#) →

Explorer Dell Security Services

Avec Dell, les clients peuvent autogérer la sécurité ou confier à des experts le soin de la gérer pour eux. Adoptez notre solution SecOps à 360° entièrement gérée pour prévenir les menaces de sécurité dans l'environnement IT, y répondre et restaurer les systèmes en cas de violation.

[En savoir plus sur Managed Detection and Response Pro Plus](#) →



Dell Trusted Workspace : Sécurité assistée par matériel

Sécurité intégrée

Les cybermenaces en constante évolution contournent les défenses exclusivement logicielles. Contribuez à réduire la surface d'attaque des points de terminaison avec des **protections assistées par matériel**.

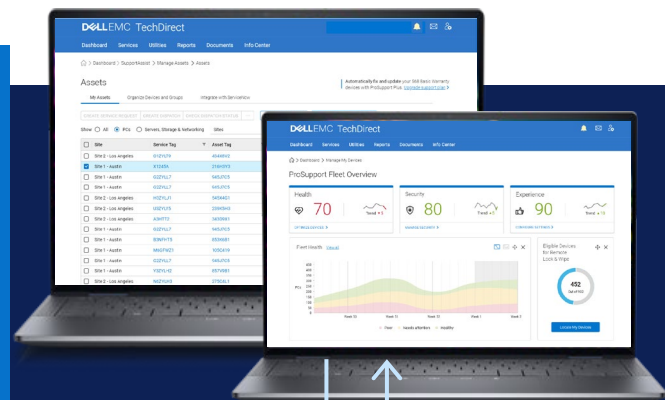
Pour protéger les systèmes contre les menaces modernes, les défenses matérielles et logicielles doivent fonctionner ensemble. C'est là que Dell entre en jeu. Nous collaborons avec des partenaires de sécurité leaders sur le marché, combinant les riches données de télémétrie collectées à partir d'appareils et des solutions de détection des menaces de pointe pour renforcer la sécurité de votre parc.

- ✓ Réduction de la surface d'attaque
- ✓ Amélioration de la détection des menaces
- ✓ Maintien de la confiance dans les appareils
- ✓ Consolidation des fournisseurs

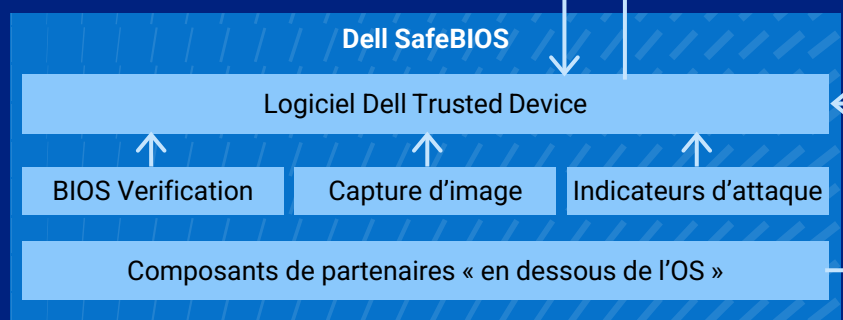
Complémentaire
Sécurité
logicielle

L'OS

Seule la société Dell intègre les données de télémétrie des PC avec des logiciels leaders sur le marché pour améliorer la sécurité à l'échelle du parc informatique^{1 2}



Sécurité matérielle
et du firmware intégrée



DELL
Technologies

Intrinsèque
Sécurité de la
chaîne logistique

Dell SafeSupply Chain¹

SCV (Secured Component Verification)
Sur l'appareil • Dans le Cloud

Travaillez partout en toute sécurité avec **Dell Trusted Workspace.**



Sécurité matérielle
intrinsèque et intégrée



Sécurité logicielle
complémentaire

Réduisez la surface
d'attaque et améliorez
la cyberrésilience sur
le long-terme avec
plusieurs couches
de défense.

Consultez la page
dell.com/endpoint-security

Contactez-nous
global.security.sales@dell.com

En savoir plus
[Blogs sur la sécurité des points
de terminaison →](#)

Rejoindre la discussion
[LinkedIn/delltechnologies](https://www.linkedin.com/company/delltechnologies)

X [@delltech](https://twitter.com/delltech)

Sources et mentions légales

¹ D'après une analyse interne réalisée par Dell en septembre 2023. Applicable aux PC équipés de processeurs Intel. Toutes les fonctionnalités ne sont pas disponibles sur tous les PC. Certaines fonctionnalités sont vendues séparément. Les disponibilités varient selon les zones géographiques.

² Intégrations disponibles pour CrowdStrike Falcon Insight XDR et VMware Carbon Black Audit & Remediation.