



COMMUNIQUÉ DE PRESSE

Mhère, le 7 avril 2023

XpFibre finalise le déploiement de la fibre optique dans la Nièvre et inaugure son dernier point de mutualisation à Mhère

Aujourd'hui, **Cyrielle Franchi**, Sous-Préfète de Clamecy, **Fabien Bazin**, Président du Conseil Départemental de la Nièvre, Président de Nièvre Numérique, **Jean-Charles ROCHARD**, Président de la Communauté de Communes de Tannay-Brinon-Corbigny, **Cyril Trinquet**, Maire de Mhère, **Cyrille-Frantz Honegger**, Délégué Régional Centre-Est d'Altice France, **Antoine Dumas**, Directeur Régional Centre-Est de XpFibre et **Xavier Schutz**, Responsable Relations Collectivités Centre-Est de XpFibre, ont inauguré, à Mhère, le dernier point de mutualisation (PM) du réseau fibre optique déployé par XpFibre dans le département de la Nièvre. Cette armoire de rue va desservir 310 logements et entreprises répartis dans les communes de Mhère, Gacogne et Chaumard afin de pouvoir accéder à des services Très Haut Débit.

Plus de trois ans après le début des travaux de déploiement réalisés par XpFibre et ses partenaires, **61 500 logements et locaux professionnels sont désormais éligibles à la fibre optique FTTH** (« Fiber To The Home » ou « Fibre optique jusqu'à l'abonné ») **dans 264 communes du département**. L'objectif de couvrir 62 500 logements et locaux professionnels est presque atteint.

Ce nouveau réseau FTTH vient compléter les déploiements des réseaux publics et privés en cours sur le département. Cette opération d'envergure, **financée sur les fonds propres de XpFibre** après un Appel à Manifestation d'Investissements Locaux lancé par le Conseil Départemental de la Nièvre, s'inscrit dans le cadre du Plan France Très Haut Débit.

Les quatre principaux opérateurs commerciaux (Bouygues Telecom, Free, Orange et SFR) sont présents sur ce réseau. A ce jour, déjà 23% des foyers éligibles ont souscrit une offre fibre (tous opérateurs confondus). Ces 14 000 abonnés au réseau fibre optique témoignent de l'intérêt des habitants et des entreprises de la Nièvre pour les services Très Haut Débit.

Le réseau XpFibre dans la Nièvre est déployé à partir de **31 Nœuds de Raccordement Optique (NRO)** desservant **168 points de mutualisation (PM)** ou armoires de rue. La construction se fait en plusieurs phases (cf. schéma en annexe) : installation des équipements sur le territoire, tirage de la fibre optique du NRO vers les PM puis des PM vers les points de branchements optiques (PBO) qui desservent les habitations. C'est à partir de ces PBO que les opérateurs commerciaux peuvent, s'ils le souhaitent, raccorder directement leurs abonnés à la fibre.

Grâce à ce réseau Fibre, les particuliers, les entreprises et les collectivités peuvent désormais accéder aux services Internet Très Haut Débit, téléphone et télévision en haute qualité dans des conditions de fonctionnement optimales avec des débits pouvant atteindre 1 Gbit/s soit 50 fois plus rapide que les réseaux ADSL.

De nouveaux services pour les Nivernais

La crise sanitaire a mis en exergue la nécessité de disposer d'une connexion performante. Avec près de 7 écrans connectés par foyer (du smartphone à la télévision connectée en passant par les PC et tablettes) et avec l'accroissement des services et de l'audiovisuel en ligne, la demande de débits explose. La fibre, grâce aux débits de plus en plus performants qu'elle propose, constitue la meilleure technologie pour



répondre à cette demande et offre aux particuliers comme aux entreprises, une expérience exceptionnelle leur permettant de profiter au quotidien du meilleur du numérique et des contenus en simultané.

Technologie ultra moderne, la fibre propose des débits parmi les plus élevés du marché, permettant de répondre à l'explosion des usages, aux services toujours plus innovants et à la convergence des contenus. Avec la fibre, vous pouvez :

- Télétravailler dans les meilleures conditions
- Télécharger un film HD (1,5 Go) en 12 secondes (contre 11 minutes en ADSL)
- Jouer en réseau et prendre vos adversaires de vitesse
- Mettre en ligne une centaine de photos en 5 secondes (contre 3 minutes en ADSL)
- Recevoir des contenus en définition optimale 4K sur son écran TV

Chiffres clés du réseau XpFibre sur la Nièvre

- 62 500 logements et 264 communes éligibles à la fibre optique d'ici le 15 avril 2023
- 31 Nœuds de Raccordements Optiques
- 168 Points de mutualisation
- 14 000 abonnés
- 881 km de Génie Civil réalisés
- Plus de 4 400 km de fibre installées

Informations pratiques :

- Pour tester son éligibilité à la fibre : <https://xpfibre.com/testez-votre-eligibilite>
- Pour signaler un équipement endommagé sur la voie publique (Poteaux cassés ou penchés, câbles décrochés ou arrachés, armoires ouvertes ou détériorées, etc.) : <https://xpfibre.com/ddr>
- Pour poser vos questions liées à l'infrastructure fibre ou lire la « Foire Aux Questions » : <https://xpfibre.com/faq>
- Pour déclarer une nouvelle construction individuelle : <https://www.xpfibre.com/particulier#construction>
- Pour tout autre question, se rendre sur le site <https://xpfibre.com/>

A propos de XpFibre - XpFibre.com

XpFibre est un opérateur d'infrastructure spécialisé dans la conception, la construction et l'exploitation de réseaux de fibre optique. XpFibre déploie, commercialise et assure la maintenance de plus de 7 millions de prises FTTH sur l'ensemble du territoire. XpFibre intervient en Zone AMII (Appel à Manifestation d'Intention d'Investissement) et en zones AMEL (Appel à Manifestation d'Engagements Locaux) dans le cadre de déploiements en fonds propres et en zones RIP (Réseaux d'Initiative Publique) dans le cadre de Délégations de Service Public ou par le biais de Partenariats Public Privé aux projets d'aménagement numérique du territoire initiés par les collectivités territoriales. Le capital de XpFibre est composé du fonds canadien OMERS, des fonds d'infrastructures du groupe français Axa, et du groupe allemand Allianz et d'Altice France.

Suivre l'actualité de XpFibre sur Twitter : [@XpFibre](#) – Rejoindre Xp Fibre sur LinkedIn : [@XpFibre](#)

Contact presse Xp Fibre : presse@xpfibre.com

ANNEXE

Département de la Nièvre Périmètre de déploiement des communes par XpFibre

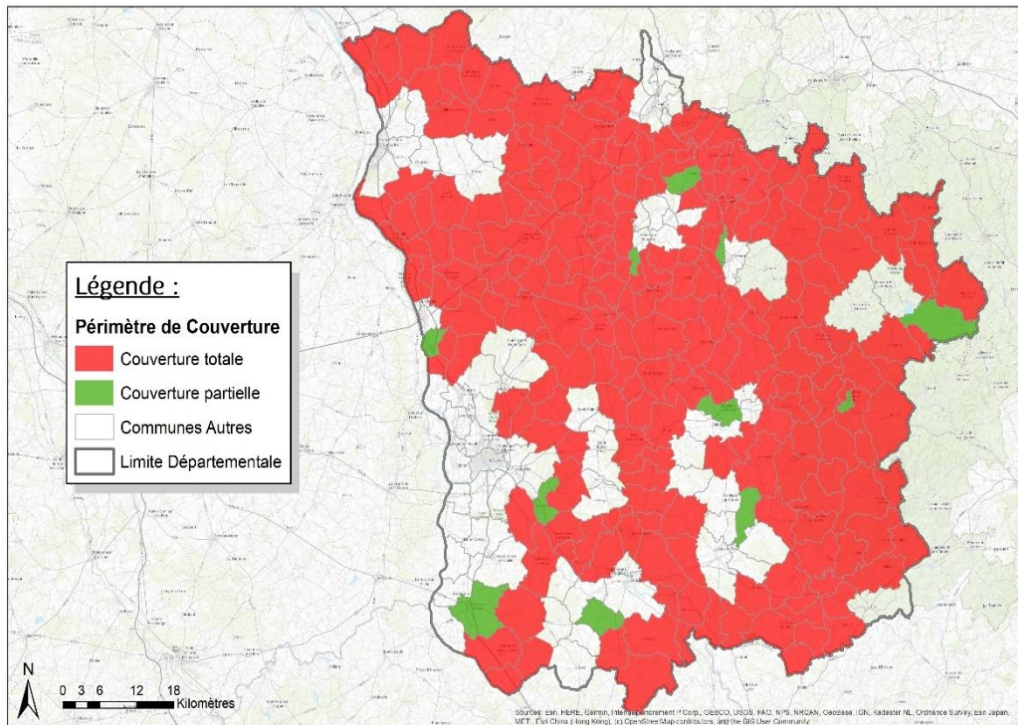


SCHÉMA EXPLICATIF DU DÉPLOIEMENT DE LA FIBRE EN ZONE MOYENNEMENT DENSE

