

COMMUNIQUÉ DE PRESSE

28 juillet 2022, Val Buëch-Méouge

Réunion d'information : le déploiement de la fibre se poursuit sur la commune de Val Buëch-Méouge !

Gérard NICOLAS, Maire de Val Buëch-Méouge et Conseiller Départemental et Denis FRACCARO, Responsable Relations Collectivités Locales XpFibre étaient présents lors d'une réunion publique organisée sur la commune de Val Buëch-Méouge le jeudi 28 juillet. Cette réunion publique a permis de présenter les avancées du déploiement de la fibre optique aux habitants de la commune et de répondre à leurs questions.

Dans le cadre de l'Appel à Manifestation d'Engagements Locaux (AMEL), initié par la Région Sud et les Départements des Alpes de Haute-Provence, des Hautes-Alpes et des Bouches-du-Rhône, le déploiement du réseau a été confié à XpFibre afin que les premières prises fibre soient mises à disposition des habitants et entreprises de Val Buëch-Méouge.

350 foyers déjà éligibles à la fibre à Val Buëch-Méouge

Après une phase d'études détaillées, XpFibre et ses partenaires ont déployé un réseau fibre à Val Buëch-Méouge à partir d'un Nœud de Raccordement Optique (NRO) installé sur la commune de Laragne-Montéglin et de **trois Points de Mutualisation (PM) ou armoires de rue** installés sur la commune.

Ces équipements permettent d'apporter la Fibre à un groupe de 300 à 500 logements ou locaux professionnels, après qu'une desserte en Fibre soit tirée dans chaque rue, du Point de Mutualisation considéré vers chaque logement.

Depuis mars 2022, à Val Buëch-Méouge, **350 logements et locaux professionnels** ont accès à la vitesse et à la performance de la fibre.

Fin juillet, 612 foyers supplémentaires seront éligibles à la fibre à Val Buëch-Méouge

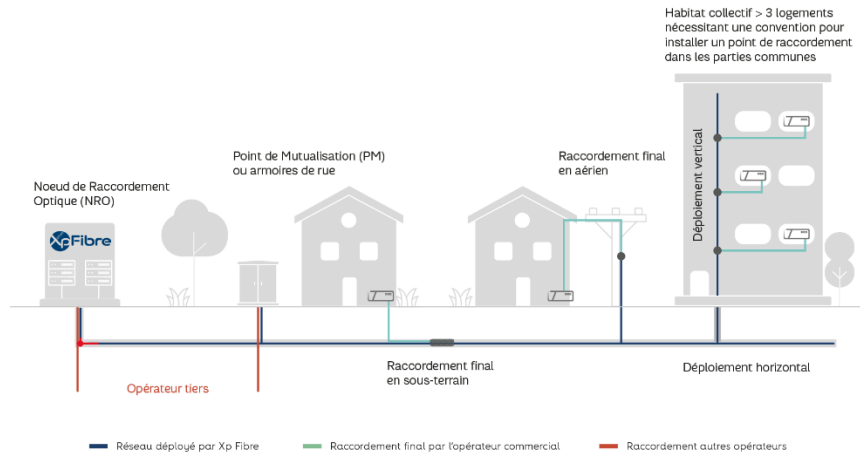
A partir du 28 juillet prochain, **612 logements et locaux professionnels supplémentaires, soit 97 % des habitants, seront éligibles à la fibre optique et pourront souscrire à une offre Très Haut Débit auprès du Fournisseur d'Accès à Internet de leur choix.**

Ces 612 nouveaux foyers viennent s'ajouter aux 350 déjà éligibles, au total 1 005 logements et locaux professionnels auront accès à la performance de la fibre optique sur la commune.

Les travaux de déploiement continuent afin que **l'ensemble de la ville et de ses quartiers aient accès à la vitesse et à la performance de la Fibre le plus rapidement possible.**



SCHÉMA EXPLICATIF DU DÉPLOIEMENT DE LA FIBRE EN ZONE MOYENNEMENT DENSE

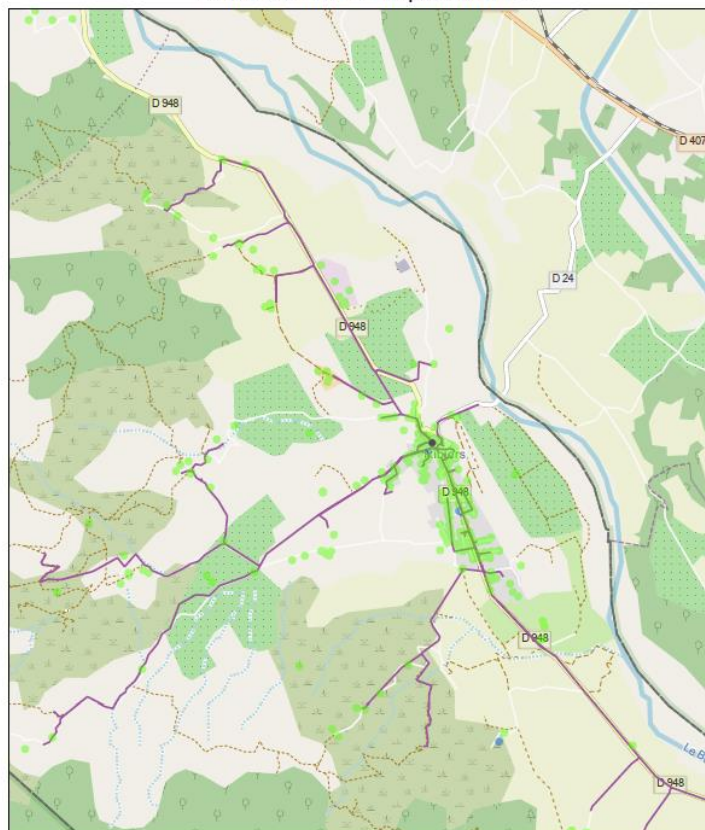


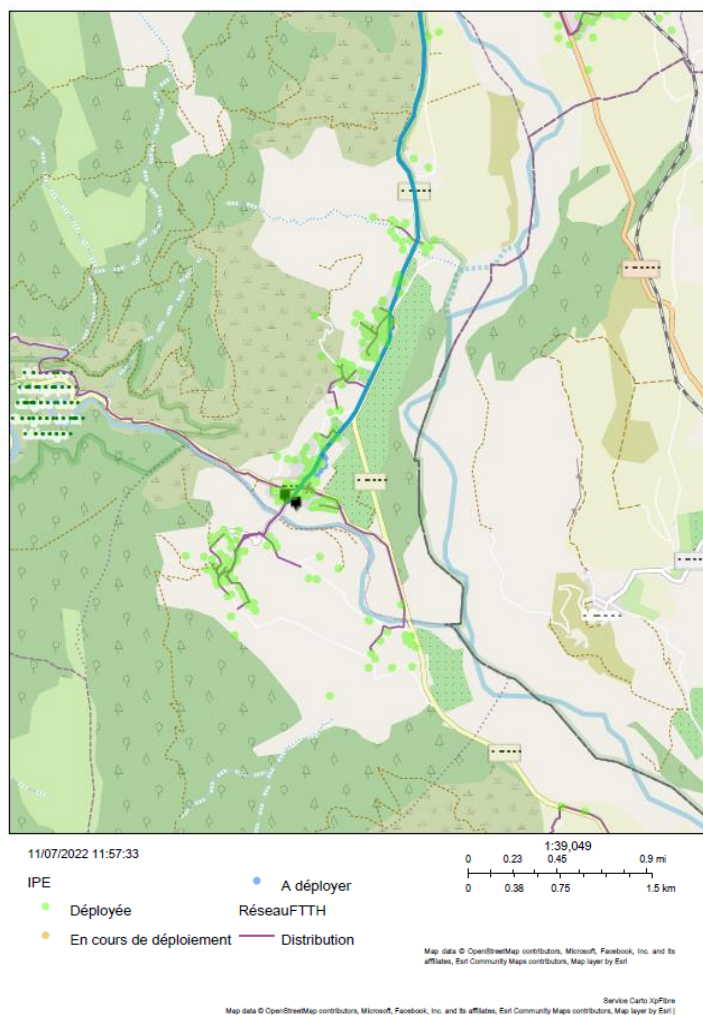
Ce réseau mutualisé déployé par XpFibre pourra accueillir tous les opérateurs - Fournisseurs d'Accès Internet - qui souhaiteraient proposer leur service fibre aux habitants de la commune.

Pour en savoir plus sur le déploiement de la fibre dans les Hautes-Alpes : www.lafibre05.fr/

Pour vérifier votre éligibilité rendez-vous sur : <http://www.lafibre05.fr/test-deligibilite/>

Carte de suivi de déploiement -





A propos de XpFibre - XpFibre.com

XpFibre, filiale d'Altice France, est un opérateur d'infrastructure spécialisé dans la conception, la construction et l'exploitation de réseaux de fibre optique pour les collectivités territoriales.

Pleinement engagé dans l'aménagement numérique des territoires, XpFibre assurera ses missions de déploiement, d'exploitation et de commercialisation pour plus de 7 millions de prises en fibre optique sur l'ensemble des zones concernées par ses engagements.

XpFibre intervient en Zone AMII (Appel à Manifestation d'Intention d'Investissement) et en zones AMEL (Appel à Manifestation d'Engagements Locaux) dans le cadre de déploiements en fonds propres et en zones RIP (Réseaux d'Initiative Publique) dans le cadre de Délégations de Service Public ou par le biais de Partenariats Public Privé aux projets d'aménagement numérique du territoire initiés par les collectivités territoriales. Le réseau de Fibre optique déployé par XpFibre est neutre et ouvert à tous les opérateurs. Le grand public, comme les entreprises, peuvent souscrire au fournisseur d'accès de leur choix.

Chaque jour, les équipes sont mobilisées sur le terrain pour étendre le réseau de fibre optique et assurer, au total, le déploiement de 2,6 millions de prises sur la zone AMII.

Le capital de XpFibre est composé du fonds canadien OMERS, des fonds d'infrastructures du groupe français Axa, et du groupe allemand Allianz et d'Altice France.

Pour suivre l'actualité de XpFibre sur Twitter : [@XpFibre](#) - Rejoindre XpFibre sur LinkedIn : [@XpFibre](#)