

COMMUNIQUÉ DE PRESSE

Le 21 juin 2021

La commune de Riom bientôt raccordable en fibre optique à 98 %

18 mois après la reprise du réseau de fibre optique de Riom par XpFibre, les objectifs initiaux fixés pour fin 2022 sont déjà dépassés. Le déploiement du réseau, financé intégralement par XpFibre, se poursuit pour fibrer à 100% la commune :

- A Riom, le réseau fibre optique compte déjà 12 969 prises opérationnelles sur les 10 706 prévues pour fin 2022 lors de la signature de reprise du réseau en 2019, soit 97,5% des foyers de la commune.
- XpFibre s'est fixé le nouvel objectif d'atteindre une couverture 100% fibre sur tout le territoire de la commune avec 13 300 prises d'ici fin 2022
- Le réseau fibre FTTH (fibre jusqu'à l'abonné) compte 2 NRO (Nœuds de Raccordement Optique, cœur du réseau) et 31 PM (Points de Mutualisation / armoires de rue)

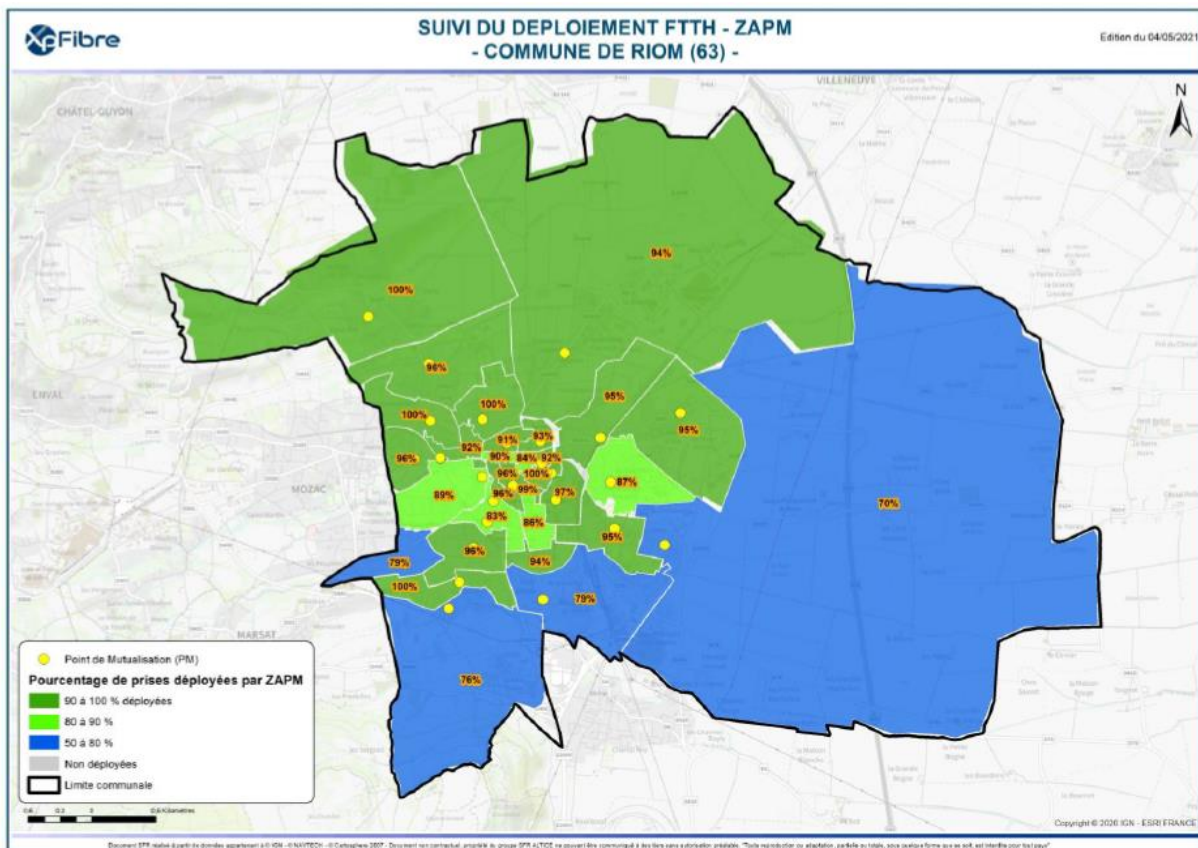
Mardi 21 juin 2021, **Cyrille-Frantz Honegger**, Délégué régional Centre-Est Altice France et **Xavier Schutz**, Responsable des relations avec les collectivités de XpFibre, ont présenté un point d'avancement du réseau fibre optique de Riom aux représentants de la ville : **Pierre Pécou**, Maire de Riom, 1^{er} Vice-Président de la Communauté de Communes de Riom Limagne et Volcans, **Virginie Mourniac-Gilormini**, Conseillère Municipale Déléguée à la Communication et aux Nouvelles Technologies et **Didier Larraufie**, Conseiller Municipal Délégué à la Sécurité et à la Prévention de la Délinquance.

> Réseau fibre à Riom : où en sont les travaux ?

Fin 2019, dans le cadre d'un Appel à Manifestation d'Intention d'Investissement (zone AMII) mené par l'Etat, Altice France, avec sa filiale XpFibre, a été désigné pour reprendre les travaux entamés par l'opérateur historique à Riom. XpFibre s'était alors engagé à construire 10 706 prises fibre sur la commune d'ici fin 2022. A ce jour, 12 969 prises sont déjà déployées, dépassant ainsi l'objectif initial. Pour atteindre une couverture à 100 % de la commune, XpFibre a revu son objectif pour un déploiement de 13 300 prises fin 2022.

Parmi les zones de la ville en cours de déploiement fibre notons les adresses suivantes : l'allée des Frênes, l'allée du Grand Cèdre et l'allée des Erables. La fibre y sera raccordable pour leurs habitants au plus tard à la rentrée de septembre.

La carte page suivante présente l'état d'avancement du réseau.

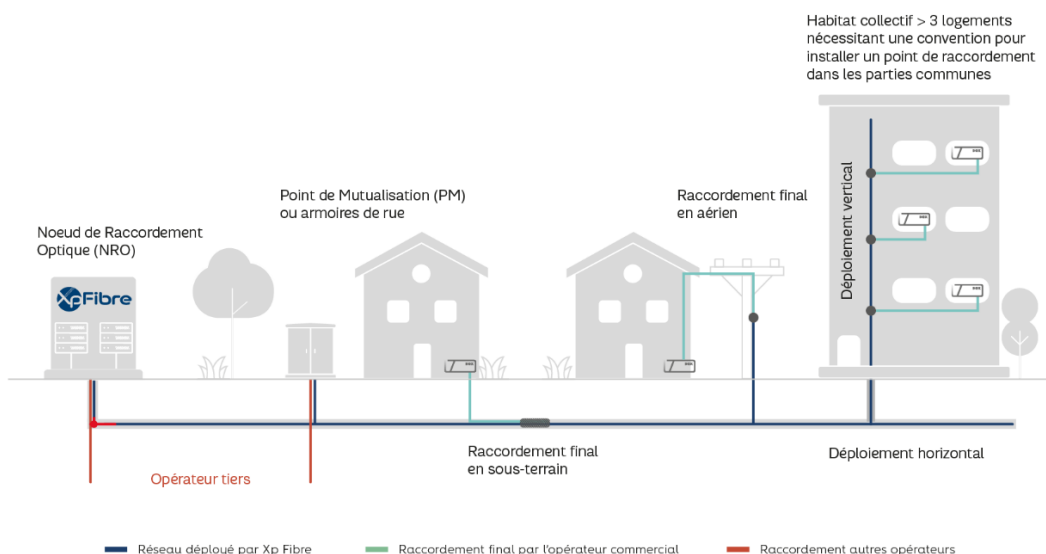


> Comment fonctionne le réseau fibre déployé par XpFibre à Riom ?

Le réseau Fibre FTTH (« Fiber To The Home » ou « fibre jusqu'à l'abonné ») à Riom se déploie à partir de 2 Noeud de Raccordement Optique (NRO), desservant 31 points de mutualisation (PM) ou armoires de rue répartis sur la commune. La construction a été faite en plusieurs phases : tirage de la fibre optique du NRO vers les PM puis des PM vers les points de branchements optiques (PBO) qui desservent les habitations. C'est à partir de ces PBO que les opérateurs commerciaux raccordent directement leurs abonnés à la fibre.



SCHÉMA EXPLICATIF DU DÉPLOIEMENT DE LA FIBRE EN ZONE MOYENNEMENT DENSE





Le Réseau Fibre permet à l'ensemble des entreprises, administrations et particuliers de la zone AMII d'accéder aux services Internet Très Haut Débit, téléphone et télévision en haute qualité dans des conditions de fonctionnement optimales avec des débits pouvant atteindre 1 Gbit/s soit 50 fois plus rapide que les réseaux ADSL.

A propos de XpFibre - XpFibre.com

XpFibre (anciennement SFR FTTH) est un opérateur d'infrastructure spécialisé dans la conception, la construction et l'exploitation de réseaux de fibre optique. Xp Fibre déploie, commercialise et assure la maintenance de plus de 7 millions de prises FTTH sur l'ensemble du territoire. XpFibre intervient en Zone AMII (Appel à Manifestation d'Intention d'Investissement) et en zones AMEL (Appel à Manifestation d'Engagements Locaux) dans le cadre de déploiements en fonds propres et en zones RIP (Réseaux d'Initiative Publique) dans le cadre de Délégations de Service Public ou par le biais de Partenariats Public Privé aux projets d'aménagement numérique du territoire initiés par les collectivités territoriales. Le capital de XpFibre est composé du fonds canadien OMERS, des fonds d'infrastructures du groupe français Axa et du groupe allemand Allianz, et d'Altice France.

***Suivre l'actualité de XpFibre sur Twitter : [@XpFibre](#) - Rejoindre Xp Fibre sur LinkedIn: [@XpFibre](#)
Contact presse XpFibre - Arnaud Talamon : presse@xpfibre.com***