



COMMUNIQUÉ DE PRESSE

Le 1^{er} décembre 2020

SFR étend ses offres fibre sur le réseau Doubs Très Haut Débit

FIBRE

Denis LEROUX, Président du Syndicat Doubs Très Haut Débit et Cyrille-Frantz HONNEGER, Délégué Régional Centre-Est Altice France SFR annoncent l'arrivée des offres de Fibre de SFR sur une partie du réseau Doubs Très Haut Débit.

Ce réseau déployé par le Syndicat Mixte Doubs Très Haut Débit et exploité par Doubs la fibre by Altitude Infra est neutre et ouvert. Il permet ainsi aux habitants des communes desservies par le réseau de pouvoir souscrire aux offres fibre de SFR.

A ce jour, **près de 36 000 habitations et locaux professionnels sont d'ores et déjà éligibles aux offres fibre de SFR** dans le département du Doubs et peuvent ainsi profiter de la vitesse et de la performance du Très Haut Débit.

En parallèle du déploiement du réseau Doubs Très Haut Débit, **les ouvertures commerciales vont se poursuivre dans les prochains mois**, pour atteindre en finalité, l'ensemble des **120 000 foyers et locaux professionnels éligibles d'ici fin 2022**.

SFR propose également ses services Fibre sur les agglomérations de Besançon, Montbéliard et la ville de Pontarlier.

Pour **Cyrille-Frantz HONNEGER, Délégué Régional Centre-Est Altice France SFR** : « *Nous sommes très heureux que les offres Fibre de SFR soient disponibles dans l'ensemble du département du Doubs grâce à l'engagement du conseil départemental et du Syndicat Mixte Doubs Très Haut Débit. Cette commercialisation permet d'offrir à tous les habitants du Doubs les meilleurs offres, services et options de SFR à la vitesse du très haut débit* ».

Plus d'informations sur :

- Les offres Fibre Grand Public de SFR : <https://www.sfr.fr/offre-internet>
- Les offres Fibre Entreprise de SFR Business : <https://www.sfrbusiness.fr/internet/>

Plus d'informations en boutique SFR :

- **Boutique SFR Besançon**
[46 Grande rue 25000 Besançon](#)
- **Boutique SFR Chateaufarine**
[Ccial Geant Chateaufarine route de Dole Rn73 25000 Besançon](#)
- **Boutique SFR Pontarlier**
[8 Place Saint Pierre 25300 Pontarlier](#)
- **Boutique SFR Montbéliard**
[64 rue Cuvier 25200 Montbéliard](#)
- (Liste des boutiques sur <http://boutique.sfr.fr>).

A propos d'Altice France - alticefrance.com

Altice France est le premier acteur de la convergence entre télécoms et médias en France.

A travers SFR, 2ème opérateur français, Altice France est un acteur incontournable des télécoms au service de 23 millions de clients. Doté d'un réseau de fibre optique (FTTH / FTTB) de 19,2 millions de prises éligibles, SFR a lancé la 5G en France et couvre également 99,5 % de la population en 4G. SFR dispose de positions d'envergure sur l'ensemble du marché, que ce soit auprès du grand public, des entreprises, des collectivités ou des opérateurs. Altice France est également un groupe médias de premier plan autour de marques emblématiques telles que BFM et RMC.

En 2019, Altice France a réalisé un chiffre d'affaires de 10,8 milliards d'euros.

Pour suivre l'actualité du groupe sur Twitter : [@AlticeFrance](https://twitter.com/AlticeFrance)

Contact presse Altice France/SFR Centre-Est : Emile Zortea – emile.zortea@sfr.com

A propos du Syndicat Doubs THD

Créé en février 2013 suite aux décisions prises dans le cadre du SDDAN (Schéma Directeur Départemental d'Aménagement Numérique) du Doubs, ses membres sont le Département et désormais les 16 EPCI du Doubs (Communautés de communes et Communautés d'Agglomération). Sa mission principale : apporter la fibre optique dans la zone d'initiative publique, c'est-à-dire 120 000 foyers entreprises dans tout le département hormis le Grand Besançon, le cœur du Pays de Montbéliard et Pontarlier traités par les opérateurs privés.

La première fibre est allumée dès fin 2015. Le cap des 50 % d'éligibilité est franchi en septembre 2020, la complétude est attendue fin 2022.

Le Syndicat mixte est donc un outil essentiel à la fois de la cohésion territoriale et de la transition numérique du Doubs qui porte le plus grand chantier d'infrastructures départemental de la décennie. A ce titre, en plus des contributions de ses membres, il bénéficie de soutiens financiers de la part de l'Etat (fonds pour la Société Numérique) et de la Région Bourgogne Franche Comté.

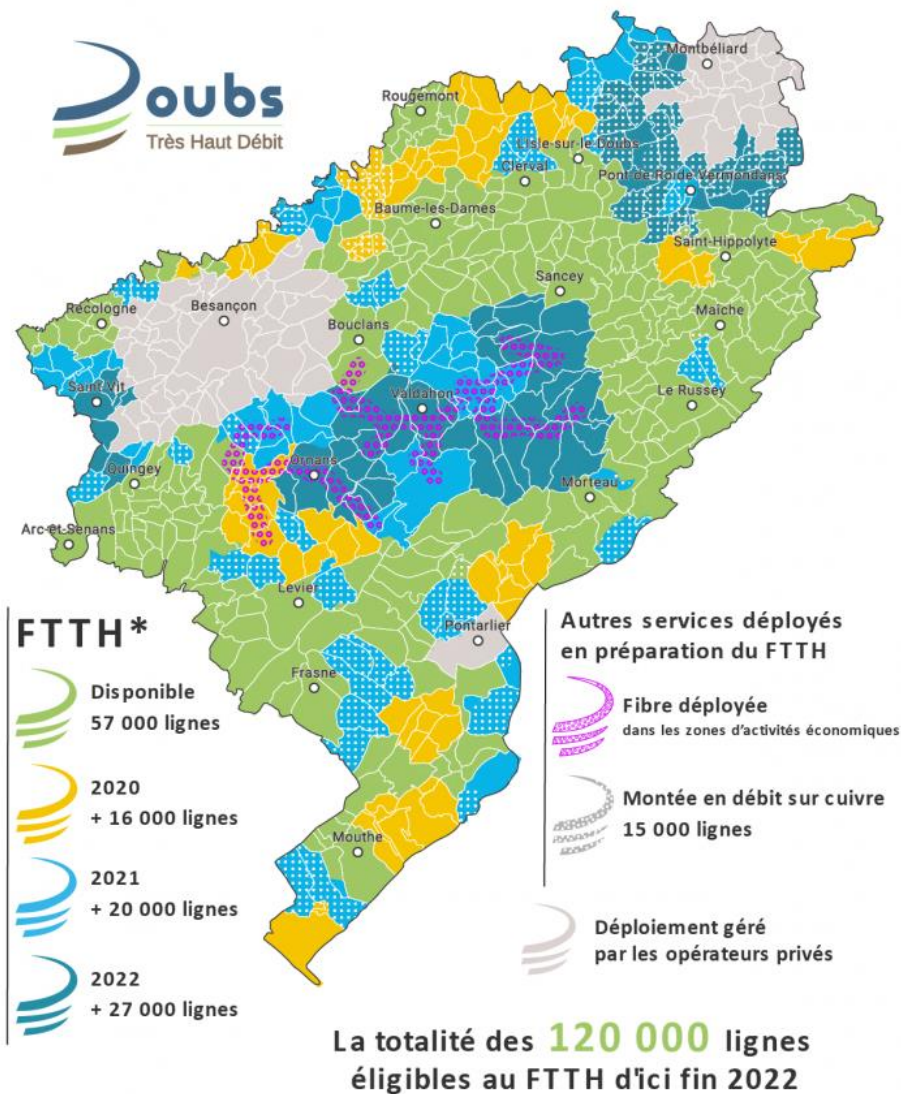
www.doubs-thd.org

À propos de Doubs La Fibre – doubs-thd.fr

Afin d'assurer la commercialisation, l'exploitation et la maintenance de ce réseau, le Syndicat mixte Doubs Très Haut Débit est accompagné par la société Doubs La Fibre, filiale du Groupe Altitude Infra qui est un opérateur spécialisé dans les réseaux d'initiative publique. Le réseau compte d'ores et déjà 20 000 abonnés à la fibre. Il comprendra fin 2022, 120 000 foyers et entreprises éligibles à la fibre optique, soit l'intégralité des zones rurales du département, en complément des déploiements en cours dans les zones AMII.

Le Schéma Directeur d'Aménagement Numérique du territoire : 100 % du Département équipé en fibre optique d'ici fin 2022 :

L'état et les prévisions de déploiement du très haut débit



FTTH = fibre optique directement accessible aux habitants et entreprises