



COMMUNIQUE DE PRESSE

Couëron, le 21 février 2018

Fibre optique : la ville de Couëron et SFR annoncent l'arrivée du Très Haut Débit

Carole Grelaud, Maire de Couëron, Francky Trichet, Conseiller métropolitain en charge de l'innovation et du numérique à Nantes Métropole et Franck Coudrieau, Directeur des Relations Régionales Ouest de SFR inaugurent le réseau fibre de Couëron.

Le déploiement du réseau fibre à Couëron a débuté en mars 2016. Le raccordement de la commune est réalisé à partir du nœud de raccordement optique (NRO) aménagé dans les locaux SFR à Saint-Herblain. Les 26 points de mutualisation (PM) ou armoires de rue sont installés pour permettre, d'ores et déjà, **l'éligibilité de plus de 1 800 logements** et locaux professionnels couëronnais.

SFR poursuit le déploiement de la fibre, quartier par quartier, pour raccorder **620 foyers d'ici mars prochain et 200 logements supplémentaires avant l'été 2018**. D'ici **2020, plus de 10 600 logements couëronnais** vont bénéficier de la vitesse et de la performance du Très Haut Débit. Les habitants et professionnels pourront ainsi bénéficier d'un débit moyen 40 fois supérieur à celui de l'ADSL.

Le raccordement de la commune est principalement réalisé en souterrain, ce qui est la technique la plus simple et la plus rapide. Mais une partie du raccordement doit se faire en aérien, ce qui nécessite des études et des formalités qui peuvent, dans certains quartiers, ralentir le déploiement.

A cette occasion, Carole Grelaud a déclaré : « *L'arrivée du Très Haut Débit accompagne des enjeux importants pour notre territoire : l'attractivité, avec une disponibilité de services professionnels performants et compétitifs pour les entreprises et les communautés d'acteurs publics ; la compétitivité, pour que l'économie numérique tienne une part de plus en plus importante dans la croissance et enfin un enjeu de développement durable du territoire, en déployant des réseaux numériques performants, pérennes, structurants et équitables sur toute la Métropole.* »

Franck Coudrieau a précisé : « *Couëron compte désormais parmi les villes connectées au Très Haut Débit. Je suis fier du travail accompli par les équipes SFR pour permettre aux particuliers, aux entreprises et aux établissements publics de profiter des réseaux les plus performants. A Couëron, comme dans la métropole nantaise et sur l'ensemble du territoire, SFR accélère ses déploiements et réalise des investissements sans précédent pour que le Très Haut Débit fixe comme mobile soit une réalité pour le plus grand nombre.* »

Réunion publique pour les habitants le mercredi 21 février à 18h30

Une réunion d'information ouverte au public aura lieu ce mercredi 21 février à 18h30, à la salle de la monnaie à l'espace de la tour à plomb, Quai Jean-Pierre Fougerat à Couëron. L'objectif de cette réunion est de présenter aux Couëronnais, le plan de déploiement de la fibre dans la commune, d'expliquer comment s'y connecter et de présenter les différents usages et services innovants apportés par la fibre.

Altice-SFR confirme ses engagements dans la fibre

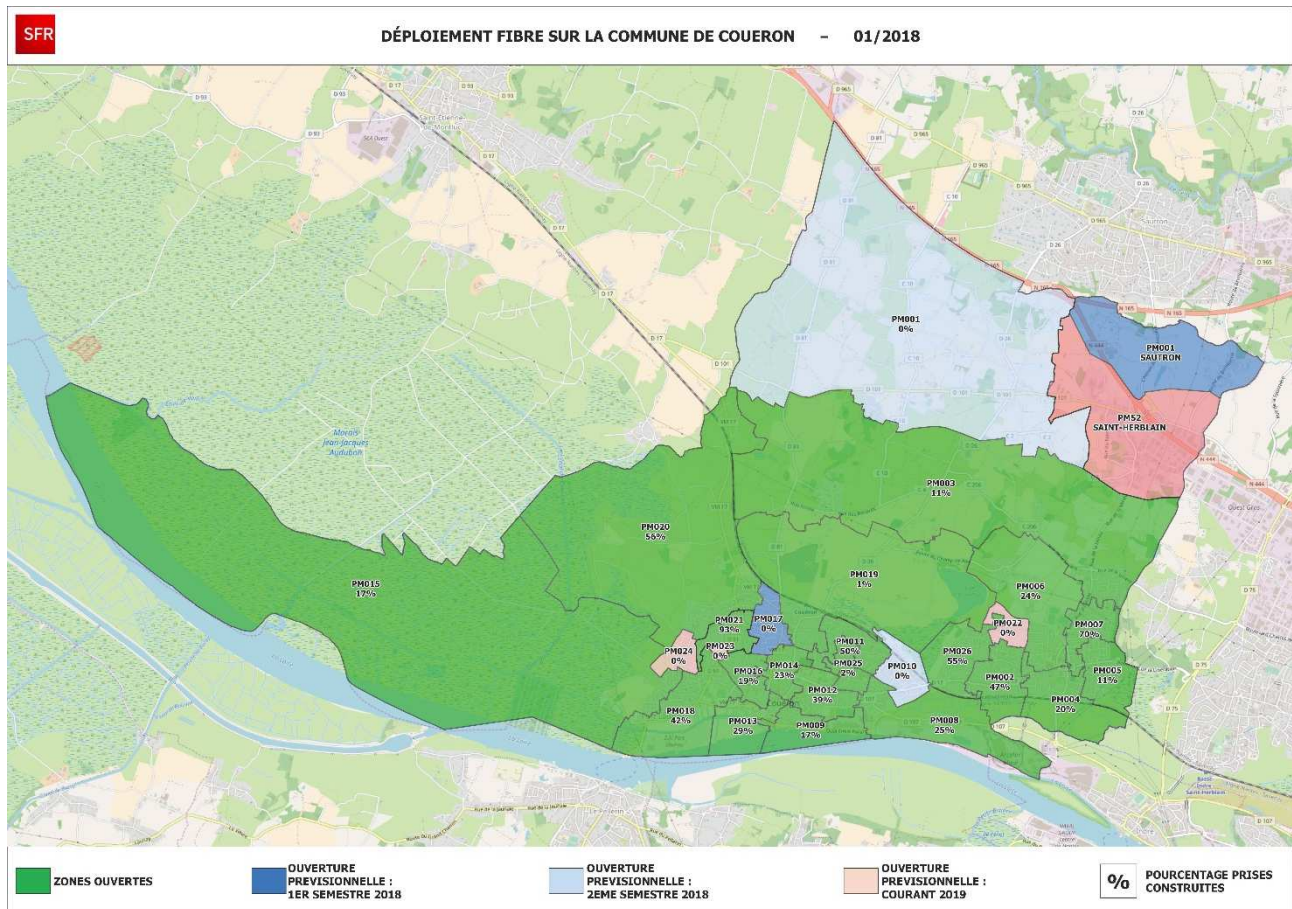
Déjà doté de la première infrastructure fibre (FTTH/FTTB) de France avec plus de 10,4 millions de prises éligibles, SFR confirme son leadership et continuera d'animer le marché grâce à son intense dynamique de déploiements soutenu par des investissements sans précédent, qui permettront d'apporter la fibre optique au cœur des territoires. *Nperf* a d'ailleurs décerné à SFR, l'*Award*⁽¹⁾ annuel du meilleur débit descendant Internet Fixe, toutes technologies confondues.

Performance et bénéfices du Très Haut Débit

Avec près de 7 écrans connectés par foyer (du smartphone à la télévision connectée en passant par les PC et tablettes) et avec l'accroissement des services et de l'audiovisuel en ligne, la demande de débits explose. La fibre, grâce aux débits de plus en plus performants qu'elle propose, constitue la meilleure technologie pour répondre à cette demande et offre aux particuliers comme aux entreprises, une expérience exceptionnelle leur permettant de profiter au quotidien du meilleur du numérique et des contenus en simultané.

Comment équiper son logement ?

- **En habitat collectif** (copropriété ou bailleur), une convention d'opérateur d'immeuble doit être signée avec SFR pour autoriser l'installation d'un point de raccordement dans les parties communes. Cet équipement des parties communes de l'immeuble est réalisé aux frais exclusifs de l'opérateur, cela ne coûte rien aux habitants. Le raccordement final de chaque logement se réalise ensuite, à la prise d'abonnement auprès de l'opérateur commercial.
- **En maison individuelle**, la convention d'opérateur d'immeuble n'est pas requise : le raccordement du pavillon est réalisé après abonnement, à partir d'un boîtier situé dans la rue (généralement dans une chambre en voirie ou sur un poteau) et destiné à desservir un ou plusieurs pavillons. En principe, le pavillon est raccordé techniquement selon le même mode que le réseau téléphonique (soit souterrain, soit aérien). Il n'y a pas de frais de mise en service sauf si des travaux particuliers d'aménagement sur la propriété privée s'avèrent nécessaires pour ce raccordement (par exemple l'installation d'un fourreau dans le jardin), ceux-ci sont à la charge du propriétaire.



(1) Selon le baromètre 2017 nPerf des connexions Internet fixes : <https://www.nperf.com/fr/awards/fr/2017/broadband/france/>

À propos de SFR Group - www.sfr.com

SFR est la filiale du Groupe Altice en France. Fondé en 2001, Altice est un groupe international, acteur de la convergence entre les télécoms, les contenus, les médias, le divertissement et la publicité.

Altice propose des produits et services innovants, qui étendent le champ des possibles pour ses 50 millions de clients grâce à des réseaux fibre et mobile ultra performants. Le groupe permet à des millions de personnes de vivre leurs passions en proposant des contenus originaux, des programmes TV de grande qualité, des chaînes d'information internationales, nationales et locales. Altice diffuse en live les plus grandes compétitions sportives et permet à des millions de clients de profiter des médias et divertissements les plus populaires. Altice innove en matière de technologies grâce à ses « Altice Labs » répartis à travers le monde. Altice met en contact des marques leaders et leur audience à travers des solutions publicitaires haut de gamme. Altice est également un fournisseur mondial de solutions digitales pour tous ses clients entreprises.

Altice est présent sur 10 territoires, de New York à Paris, de Tel Aviv à Lisbonne, de Saint-Domingue à Genève, d'Amsterdam à Dallas. Altice (ATC & ATCB) est coté sur Euronext Amsterdam.

Pour suivre l'actualité du groupe sur Twitter : [@SFR_Groupe](https://twitter.com/SFR_Groupe)

Contacts presse :

Mairie de Couëron : Amélie Richard – arichard@mairie-coueron.fr – 02 40 38 66 64

SFR : Marielle Bocenno – marielle.bocenno@sfr.com – 02 72 74 32 05