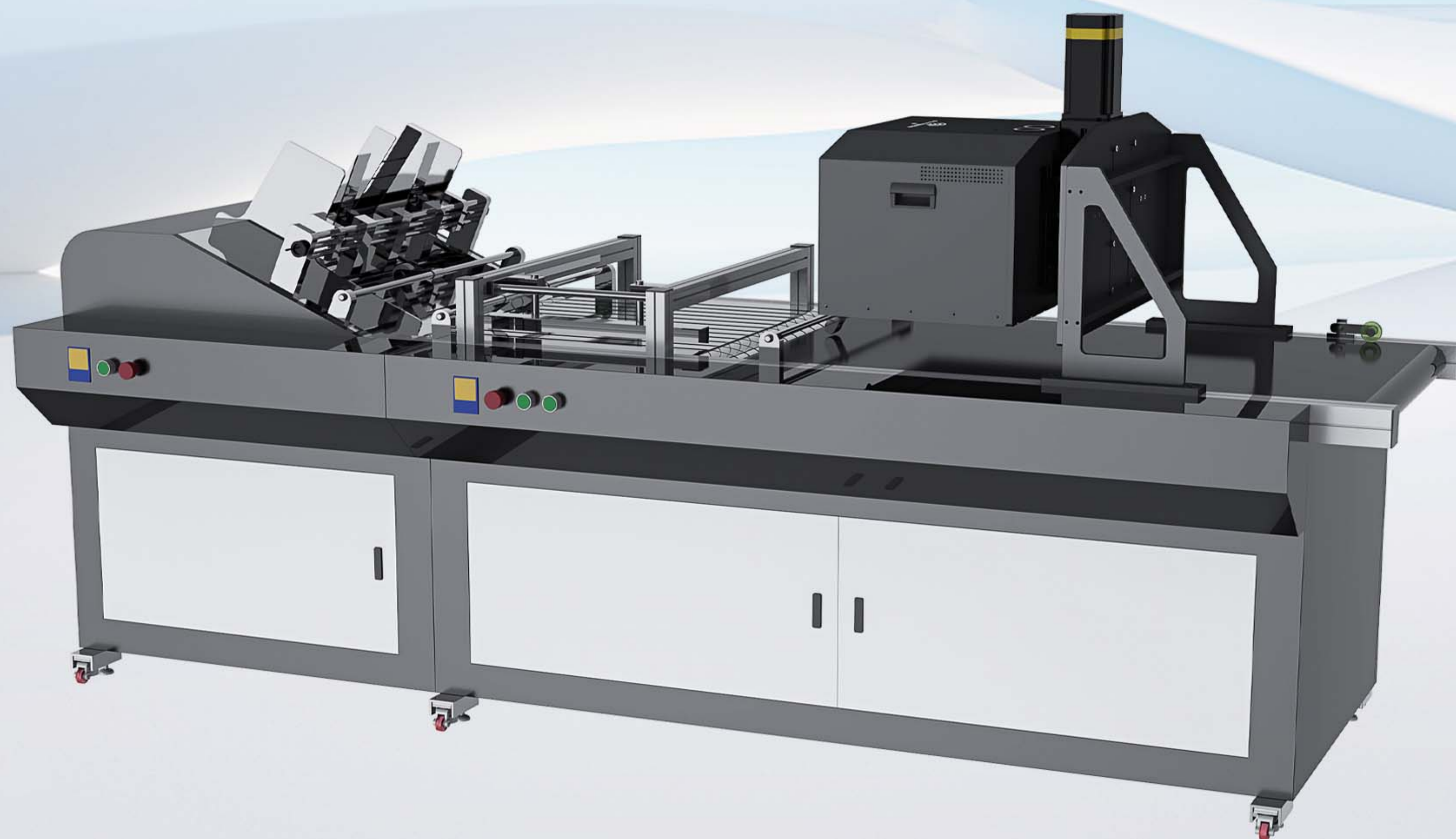


彩色喷码机



关于产品：

机型：Ablept CP[®]

适用范围：室内装饰（墙壁画/装饰画/海报等）、纸质宣传材料、手提袋、帆布袋、瓦楞纸箱、饮品杯套等。

特点优势：

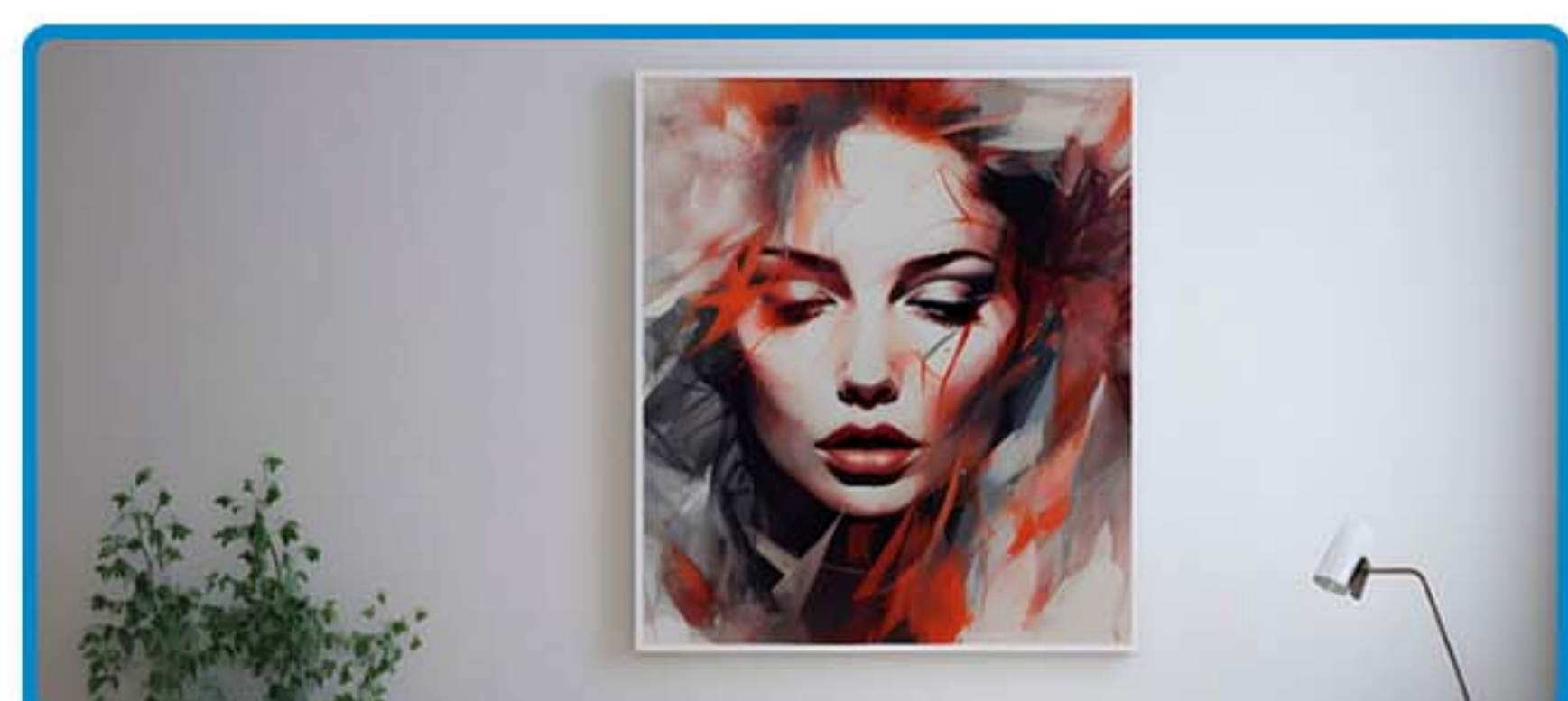
降本：新款水性喷头，水性墨水合适的性价比；

DPI：200DPI-1200DPI；

环保：水性墨水不含挥发性有机溶剂，大大减少有机挥发物（VOC）的排放，改善印刷作业环境，消除对人体的危害和对包装商品的污染；

操作：可与中央控制系统（MES/ERP）智能互联、喷头电动升降。

应用案例：



装饰画



纸质宣传材料



手提袋



帆布袋



瓦楞纸箱



杯套

技术参数：

| 项目 | 参数 |
|--------|--|
| 喷码机型号 | Ablept CP®系列 |
| 喷头品牌 | 喷头定制 |
| 喷印速度 | 最大150m/min |
| 最佳喷印距离 | 0.5-2mm |
| 适用墨水 | 水性颜料墨水 (Pigment) 、水性染料墨水 (Dye) |
| 墨水管理 | 大循环供墨系统 |
| 色彩管理 | 专业色彩管理软件 (精确控制色彩、还原设计意图、减少油墨和纸张浪费) |
| 分辨率 | 1200DPI (最大) |
| 喷印高度 | 支持多喷头叠加拓展 |
| 触发方式 | 无触发/光电开关触发/编码器触发/光电和编码器双触发/外部通讯信号 (IO、PLC、上位机信号等) 触发 |
| 操作系统 | windows 10以上 |
| 操作界面 | 中文/英文 (可开发其他语种界面) |
| 喷印方向 | 下喷 |
| 负压控制 | 独立负压控制系统, 精度: 0.01kpa |
| 数据库类型 | CODE128B、CODE128C、UPCA、UPCE、ITF14、RSS14、RSS14STACK、RSS_EXPSTACK、RSS14STACK_OMNI、RSS_LTD、RSS_EXP; 二维码: QRCODE、GS1 QRCODE、PDF417、DataMatrix、GS1 DataMatrix、GridMatrix、AZTEC Code; Text、Excel、Access、SQL Server |
| 数据源类型 | 文本、日期时间、班组、计数器、公司信息文本、数据库文本、动态文本 |
| 运行环境 | 温度: 5-35°C; 湿度: 50-80%, 无冷凝水; 电源: AC220V, 50-60Hz |
| 喷头防护等级 | IP67 |



苏州圣瑞赛标识科技有限公司

SaintReese (Suzhou) Marking Science & Technology Ltd.

总部地址：苏州市工业园区唯亭镇娄阳路77号2幢4楼

总部电话：15162651727

华南办事处地址：东莞市长安镇横增路24号生兴商贸大厦910室

华南办事处：15017000345

邮箱：assistant@srsmarking.com

本资料图片仅供参考 如有改动 恕不另行通知



网址



公众号