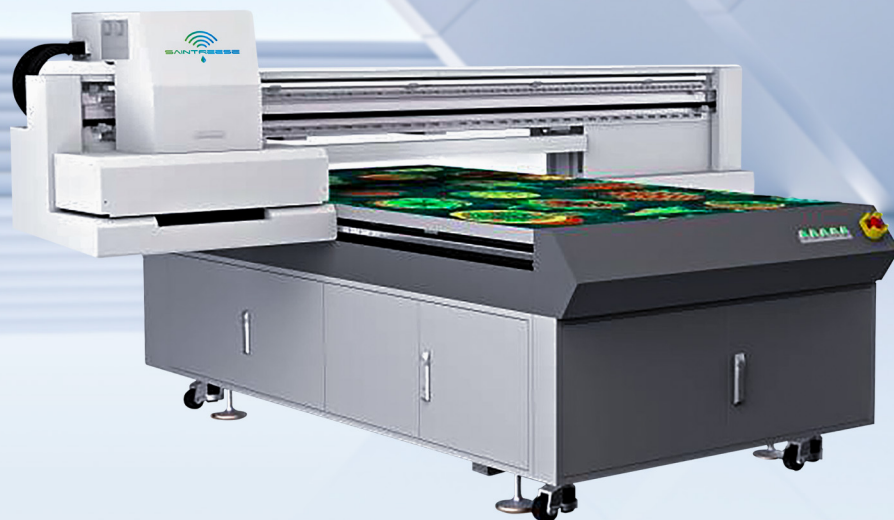


UV平板打印机



1.2m * 1.6m打印宽幅UV平板机
CCD视觉定位打印 多图智能匹配



F喷头



理光喷头底板

Ablept 1216R[®]

G5/G6

理光

4 PASS

6 PASS

8 PASS

15.7m²/h

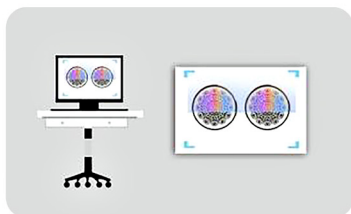
10.9m²/h

8m²/h

CCD视觉定位打印

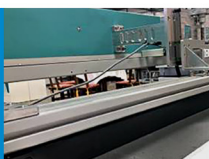
无需进行对位处理，电脑通过CCD视觉定位系统自动扫描平台材料位置进行直接打印

- 全自动检测
- 打印材料可任意摆放，无需制版
- 多图智能匹配
- 省时省力，节约成本



01

工业级压电喷头，拥有超长的使用寿命及高精度的稳定输出。



02

CCD视觉定位系统，搭载高清线阵相机扫描定位，可全自动检测多图智能匹配。(选配)



03

LED水冷固化，使用方便，固化突出。寿命更长，能耗低，环保安全。



04

新一代防撞系统有效应对打印过程中突发事件而对喷头造成物理损伤。



05

静音双导轨，具备优秀的高速性，喷车运行更平稳，打印精度更高。



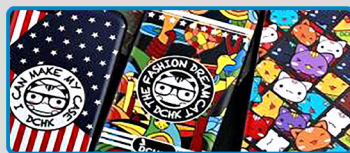
06

钛合金蜂窝式台板，平板精度控制在25丝，每平方米承重25公斤。

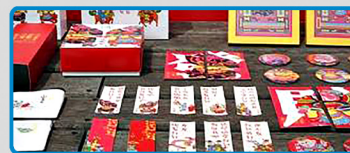
应用案例：



广告行业



手机壳定制



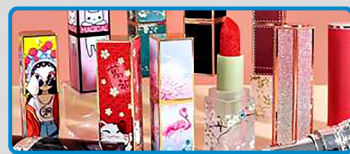
文创工艺品行业



小批量定制



异形工艺品定制



美妆定制行业

技术参数：

项目		参数
喷码机型号		Ablept 1216R [®]
打印技术		理光G5/G6
最大打印宽幅		长1200mm*宽1600mm
打印速度*	4PASS	15.7m ² /h
	6PASS	10.9m ² /h
	8PASS	8m ² /h
打印材料承重&高度		80KG&10CM以内
打印材料		玻璃、瓷砖、亚克力、木板、铝塑板、PVC、金属板、纸板以及异形工艺品等
墨水类型		UV固化墨水
供墨系统		负压供墨
固化方式		LED UV水冷固化
RIP软件		联合幻彩
Y轴运动方式		伺服电机+双丝杆传动
数据接口		USB3.0
机器功率		AC220V 50HZ 2.3A 500W
台面吸附		AC220V 50HZ 6.8A 1500W
使用环境		温度：16℃~30℃ 湿度：40%~60%
机器尺寸		长3000mm*宽2300mm*高1400mm 500kg

注：1.以上所列速度数据为本设备测试速度值，因不同计算机处理速度会有10%左右的偏差。

2.产品外观、颜色以实物为准，此型号标准配置不带电脑和显示器，图片仅供参考。



苏州圣瑞赛标识科技有限公司

SaintReese (Suzhou) Marking Science & Technology Ltd.

总部地址：苏州市工业园区唯亭镇娄阳路77号2幢4楼

总部电话：15162651727

华南办事处地址：东莞市长安镇横增路24号生兴商贸大厦910室

华南办事处：15017000345

邮箱：assistant@srsmarking.com

本资料图片仅供参考 如有改动 恕不另行通知



网址



公众号