



# Architecture

21044

Párizs

Franciaország



## Párizs, a fény városa

Párizs kétségtelenül megérdemelten híres arról, hogy a világ egyik legszebb és legromantikusabb városa. A történelem során mágnesként vonzotta a művészeket, írókat és a politikailag másként gondolkodókat, és továbbra is avantgárd a művészet, a divat, a gasztronómia és a kultúra terén. A bisztrókkal és butikokkal teli, ragyogó sugárútjaival és nagyszerű UNESCO örökség-védelmet élvező várossziluettjével Európa legnagyobb és legemlékezetesebb városainak egyike. Ez a LEGO® Architecture Párizs várossziluett a város legismertebb műemlékeinek esszenciája egyetlen LEGO kisméretű emléktárgy formájában. Reméljük, hogy szép emlékeket és gondolatokat ébreszt erről a világvárosról!





*„Egy párizsi séta során  
tanulhatunk a történelemlről, a  
szépségről és az életről is.”*

Thomas Jefferson



# Diadalív

Gondolj csak Párizsra, és a Diadalív jut eszedbe, mint a legfontosabb emlékművek egyike. A gyönyörű neoklasszicista ívet Napóleon rendelte meg 1806-ban és Jean Chalgrin építész tervezte azok tiszteletére, akik harcoltak és meghaltak Franciaországért a francia forradalom és a napóleoni háborúk során. Azóta ez ad helyet a francia katonai parádék felvonulásának a sikeres hadjáratok után, és az évente megrendezett Bastille napi katonai parádénak is.





# A Champs-Élysées

A világ legszebb és leghíresebb sugárútjainak egyike, a Champs-Élysées egyet jelent mindazzal, ami Párizs luxus üzleteiben, kávéházaiban és színházaiban pompás és nagyszerű. Majdnem 2 kilométer hosszan fut a 8. kerületben, és eredetileg a Tuileriák kertjének a versailles-i palota felé vezető meghosszabbítása volt, amelyet XIV. Lajos nyitott meg 1667-ben. Sokak szerint ebben az évben született meg Párizs, a nagyváros.





## A Tour Montparnasse irodaház

Ez a 210 méteres monolit felhőkarcoló Párizs Montparnasse negyedében található. Eugène Beaudouin, Urbain Cassan, és Louis de Hoÿm de Marien építészek tervezték, építője pedig Campenon Bernard. A legmagasabb torony volt 2011-ig, amikor a Tour First megelőzte. Egyszerre szeretett és gyűlölt, mivel sokan kritizálják, hogy nem illik bele Párizs sziluettjébe, de egyedülálló panorámát kínál a város híres attrakcióinak megtekintéséhez.



## A Grand Palais

A Champs-Élysées mentén található Grand Palais 1897-ben épült az 1900. évi Világkiállításra való felkészülés során, ma pedig egy történelmi helyszín, kiállítócsarnok és múzeumegyüttes. Eredeti célja az volt, hogy otthont adjon Párizs városában rendezendő nagyszerű művészeti rendezvényeknek. Látványos üvegtetejével ez a díszes épület megnyitásától kezdve rengeteg művészeti és kulturális esemény helyszíne volt.





## Eiffel-torony

Semmi sem jelképezi jobban Párizst, mint a legendás Tour Eiffel, vagyis az Eiffel-torony. 1887 és 1889 között épült, nevét pedig Gustav Eiffel mérnökről kapta, aki megtervezte és megépítette ezt a kovácsoltvas szerkezetet.

A torony tényleges tervezését Maurice Koechlin és Émile Nouguier végezte, akik Eiffelnek dolgoztak abban az időben, Stephen Sauvestre építész közreműködésével. A tornyot a New York-i Latting Observatory szerkezete ihlette.

Párizsnak ez a hön szeretett, globális kulturális jelképe azonban az első időkben nem volt annyira népszerű, a kor vezető művészei és értelmiségei sokat becsmérelték. Ma azonban a strukturális művészet csodálatos példájának tekintik.



## A Louvre múzeum

A Musée du Louvre 1793-ban nyitotta meg kapuit, a nagy francia forradalom időszakában, és a kezdetektől fogva az volt a célja, hogy inspirálja a kortárs művészetet. Egykori királyi lakhelyként, a Louvre elválaszthatatlanul összefonódik nyolc évszázad francia történelmével. Több mint 35 000 műalkotás látható itt, köztük olyan, széles körben csodált művek, mint Leonardo da Vinci-től a Mona Lisa, a Szamothrakéi Niké és a Milói Vénusz.





# LEGO® Architecture – tetszik neked?

A LEGO Csoport szeretné megismerni a véleményed az új termékről, amelyet az imént vásároltál meg. Visszajelzéssel segíted a terméksorozat fejlesztését. Látogass el ide:

[LEGO.com/productfeedback](https://www.lego.com/productfeedback)

Azzal, hogy kitöltöd a rövid felmérést, automatikusan részt veszel egy sorsolásban, ahol akár egy LEGO® ajándékot is nyerhetsz.



A Felhasználási feltételek érvényesek.





# LEGO® Architecture

A LEGO® Architecture sorozat kreatívan ragadja meg a világ számos, jellegzetes látnivalójának a lényegét, ugyanakkor élvezetes és lebilincselő LEGO építési élményt is kínál.

Akár az utazás, a design, a történelem vagy az építészet érdekel, ezek a készletek lehetnek egy nagyszerű külföldi utazás kézzel fogható emlékei, egy jól ismert, híres épület, vagy egy város, ahová már rég el szeretne látogatni.

Minden LEGO Architecture készletet úgy alakítunk ki, hogy ki lehessen állítani. Sokkal többet jelent, mint egy fénykép. A modelled megépítése és kihelyezése az íróasztalra, a könyvespolcra, vagy a polcra, minden alkalommal kiszakít a valóságból, ha ránézel.

Kövess bennünket:  

Adam Reed Tucker a LEGO Architecture termékcsalád társfejlesztője.



Ünnepeld a világ építészeti műremekeit, és gyűjtsd össze az összes modellt!



21041  
A kínai nagy fal

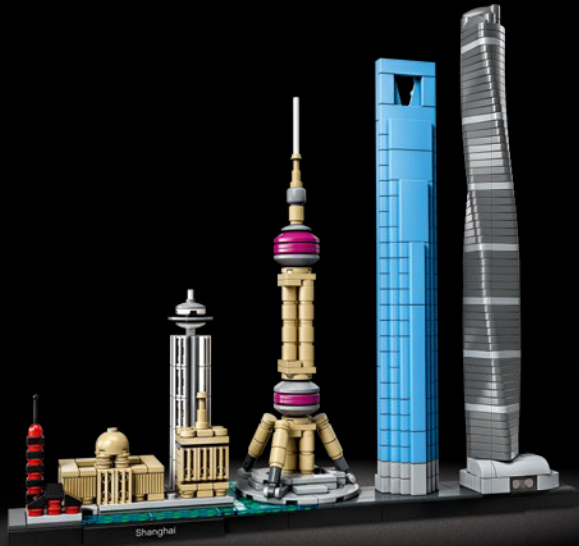


21030  
Az Egyesült Államok Kongresszusának székháza



21042  
Szabadság-szobor





21039  
Sanghaj



21047  
Las Vegas



21034  
London



21028  
New York

# Hivatkozások

Kép –

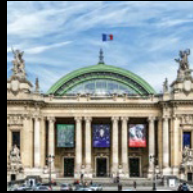
© GettyImages

Customer Service  
Kundenservice  
Service Consommateurs  
Servicio Al Consumidor  
[LEGO.com/service](http://LEGO.com/service) or dial

 00800 5346 5555 ;  
 1-800-422-5346 ;

### **Finom, de erős**

A Grand Palais a legnagyobb meglévő kovácsoltvas és üveg építmény a világon.



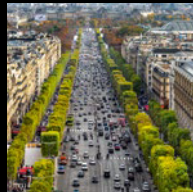
### **Egy univerzális múzeum**

A Louvre a világ legnagyobb és a leglátogatottabb múzeuma. Univerzális múzeumként, híres gyűjteményei sok évezredet és nagy távolságokat fognak át, Amerikától kezdve egészen Ázsiáig.



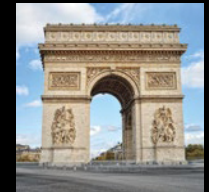
### **A legelbűvölőbb kerékpárút**

Ez a rangos sugárút a helyszíne a Tour de France kerékpárverseny befutójának 1975 óta. A versenyzők tesznek néhány kört a Champs-Élysées-n oda-vissza a díjátadó ünnepség előtt.



### **Egy győztes repülés**

Az első világháborúban elhunyt pilóták tiszteletére, Charles Godfrey pilóta Nieuport típusú harci repülőgépen átrepült az ív alatt.



### **Hatalmas ablaktisztítási feladat**

Becslések szerint ennek az 59 emeletes épületnek 7200 ablaka van.

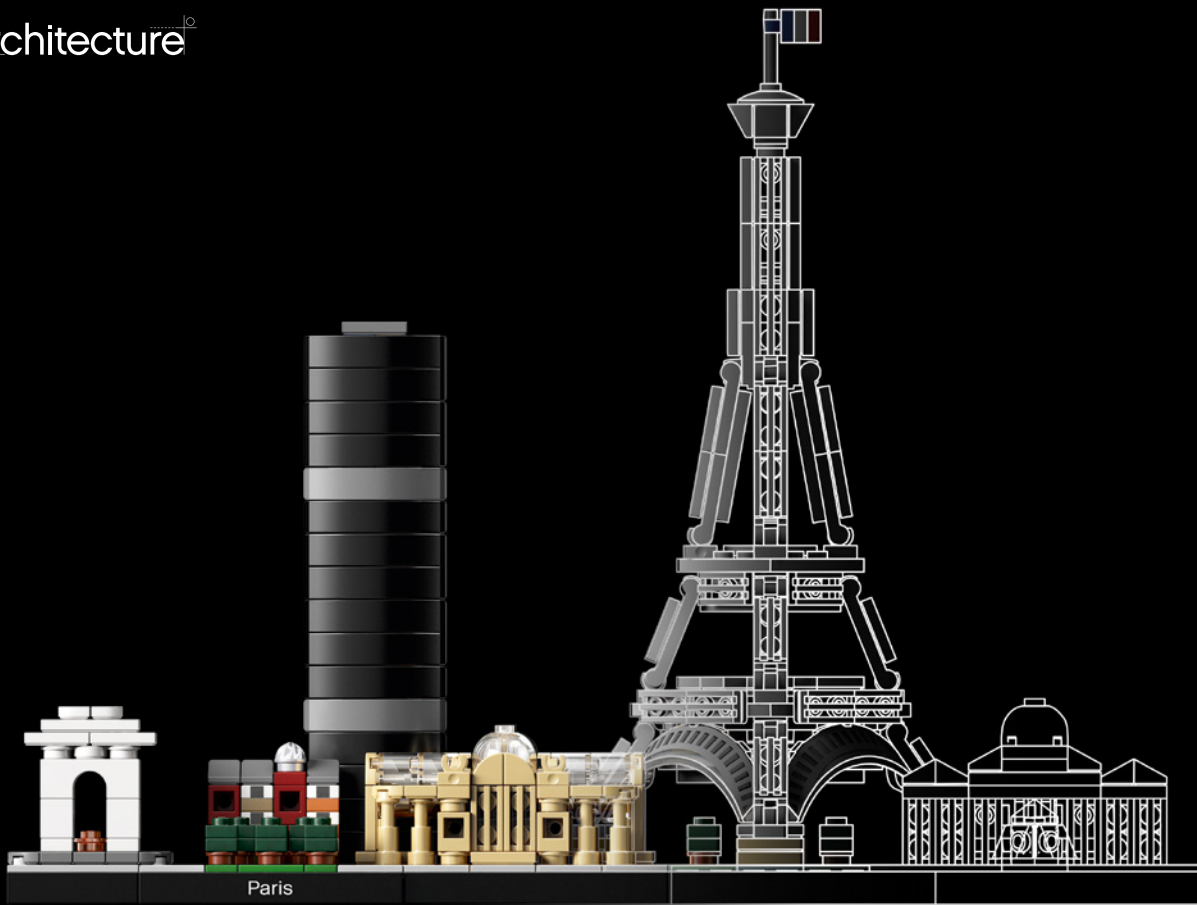


### **Egy hosszan fennmaradó ideiglenes kiállítási tárgy**

Az Eiffel-torony az 1889-es Világkiállításra épült, de nem gondolták végleges építménynek, 1909-re tervezték a lebontását. Azonban rádióantennaként hasznosnak bizonyult és ez megmentette a megsemmisítéstől.







LEGO and the LEGO logo are trademarks of the LEGO Group.  
©2019 The LEGO Group.

© Pyramide du Louvre, architecte I. M. Pei, musée du Louvre.



Kövessd a LEGO® Architecture-t:

